

PERFIL DE LA EMPRESA EXPORTADORA ESPAÑOLA

Parametros seleccionados para el informe

Año : 2011

Sector ICEX: 1080101 -- Aceite de oliva

INDICE

Datos Generales	2 - 3 - 4
Situación y evolución por Países	5 - 6
Situación y evolución por Sectores	7
Situación y evolución por Productos TARIC	8
Situación y evolución por Provincias/CCAA	9 - 10
Relación de Sectores y Productos utilizados	11

Datos Definitivos: **2000 a 2009**

Datos Provisionales: **2010 y 2011**

(*) Último mes disponible: **Abr/2011**

Notas:

1.- Datos en miles de euros (Serie histórica desde 2000).

2.- Este informe está sujeto a la ley de confidencialidad estadística de 12/1989 de 9 de mayo, de la Función Estadística Pública. (BOE 11-mayo-1989), en los casos en que se aplica se indica con "S.E."

3.- La comparativa entre el año 2010 y el año 2009, se realiza con datos provisionales de ambos años.

Perfil de la empresa exportadora española

Año: 2011

Último mes disponible: Abr/2011

ICEX

Evolución del nº de empresas exportadoras (*)

Export. > 0 €	2006	2007	2008	2009	2010	%2010/Total	Ene-Abr/2011	%2011/Total
Nº Empresas TOTALES	777	837	843	942	1.028	100,0	711	100,0
% Incr. frente mismo periodo año anterior	6,7	7,7	0,7	11,7	9,8		12,0	
Export. Total (Miles Euros)	1.808.342,6	1.899.644,3	1.928.209,5	1.628.101,3	1.953.163,8	100,0	597.624,9	100,0
% Incr. frente mismo periodo año anterior	10,5	5,0	1,5	-15,6	20,1		-1,1	
Nº Empresas Inician / Reinician actividad exportadora (1)	219	200	199	264	284	27,6		
% Incr. frente mismo periodo año anterior	25,9	-8,7	-0,5	32,7	7,6			
Export. Total (Miles Euros)	24.054,9	25.556,8	65.754,5	28.416,3	34.021,5	1,7		
% Incr. frente mismo periodo año anterior	-58,7	6,2	157,3	-56,8	19,7			
Nº Empresas Interrumpen actividad exportadora (2)	235	224	244	247	274	26,7		
% Incr. frente mismo periodo año anterior	-2,5	-4,7	8,9	1,2	10,9			
Export. Total (Miles Euros)	66.668,0	31.725,6	28.726,3	83.971,6	22.744,7	1,2		
% Incr. frente mismo periodo año anterior	20,8	-52,4	-9,5	192,3	-72,9			
Nº Empresas REGULARES (3)	332	350	371	405	423	41,2	386	54,3
% Incr. frente mismo periodo año anterior	0,3	5,4	6,0	9,2	4,4		8,1	
Export. Total (Miles Euros)	1.632.604,1	1.681.395,8	1.750.979,5	1.480.666,1	1.752.463,7	89,7	533.486,4	89,3
% Incr. frente mismo periodo año anterior	9,6	3,0	4,1	-15,4	18,4		-2,4	
Nº Empresas Inician / Reinician actividad exportadora REGULARES (4)	48	52	52	73	65	6,3		
% Incr. frente mismo periodo año anterior	-47,3	8,3	0	40,4	-11,0			
Export. Total (Miles Euros)	20.431,2	50.256,3	100.120,7	30.498,5	28.858,8	1,5		
% Incr. frente mismo periodo año anterior	-91,7	146,0	99,2	-69,5	-5,4			
Nº Empresas Interrumpen actividad exportadora REGULARES (5)	47	34	31	39	47	4,6		
% Incr. frente mismo periodo año anterior	80,8	-27,7	-8,8	25,8	20,5			
Export. Total (Miles Euros)	25.189,2	11.362,0	8.385,3	58.599,7	7.171,8	0,4		
% Incr. frente mismo periodo año anterior	18,8	-54,9	-26,2	598,8	-87,8			
Export. >= 50.000 €	2006	2007	2008	2009	2010	%2010/Total	Ene-Abr/2011	%2011/Total
Nº Empresas TOTALES	333	381	378	387	449	43,7	324	45,6
% Incr. frente mismo periodo año anterior	0,6	14,4	-0,8	2,4	17,5		17,4	
Export. Total (Miles Euros)	1.804.439,8	1.896.063,1	1.924.455,1	1.623.895,3	1.948.876,1	99,8	594.795,4	99,5
% Incr. frente mismo periodo año anterior	10,4	5,1	1,5	-15,6	20,2		-1,1	
Nº Empresas Inician / Reinician actividad exportadora (1)	70	69	57	67	87	8,5		
% Incr. frente mismo periodo año anterior	22,8	-1,4	-17,4	17,5	29,9			
Export. Total (Miles Euros)	31.008,2	29.316,9	67.467,8	30.561,0	38.047,6	2,0		
% Incr. frente mismo periodo año anterior	-47,6	-5,5	130,1	-54,7	24,5			
Nº Empresas Interrumpen actividad exportadora (2)	96	68	87	94	64	6,2		
% Incr. frente mismo periodo año anterior	12,9	-29,2	27,9	8,0	-31,9			
Export. Total (Miles Euros)	72.117,2	35.454,8	40.519,0	93.138,5	30.140,1	1,5		
% Incr. frente mismo periodo año anterior	13,9	-50,8	14,3	129,9	-67,6			
Nº Empresas REGULARES (3)	168	175	181	193	210	20,4	195	27,4
% Incr. frente mismo periodo año anterior	-3,4	4,2	3,4	6,6	8,8		10,8	
Export. Total (Miles Euros)	1.625.127,4	1.671.862,5	1.732.060,7	1.464.322,8	1.738.088,2	89,0	528.389,9	88,4
% Incr. frente mismo periodo año anterior	14,6	2,9	3,6	-15,5	18,7		-2,7	
Nº Empresas Inician / Reinician actividad exportadora REGULARES (4)	18	23	20	34	36	3,5		
% Incr. frente mismo periodo año anterior	-45,5	27,8	-13,0	70,0	5,9			
Export. Total (Miles Euros)	129.826,6	50.325,8	92.009,2	31.147,7	33.024,4	1,7		
% Incr. frente mismo periodo año anterior	-33,1	-61,2	82,8	-66,1	6,0			
Nº Empresas Interrumpen actividad exportadora REGULARES (5)	24	16	14	22	19	1,9		
% Incr. frente mismo periodo año anterior	71,4	-33,3	-12,5	57,1	-13,6			
Export. Total (Miles Euros)	22.466,9	14.198,3	15.179,7	62.635,1	12.766,4	0,7		
% Incr. frente mismo periodo año anterior	-9,9	-36,8	6,9	312,6	-79,6			

Notas:

(*) Para el país, sector/productos y CC.AA/provincias seleccionados.

(1) Inician / Reinician. Empresas que han exportado en el año de referencia, pero NO en ninguno de los 4 anteriores.

(2) Interrumpen. Empresas que NO han exportado en el año de referencia, pero SI en el anterior.

(3) Regulares. Empresas que han exportado en los 4 últimos años consecutivos.

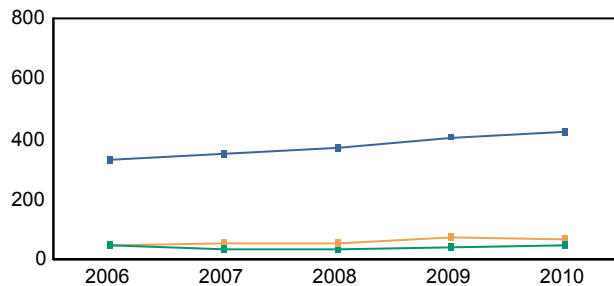
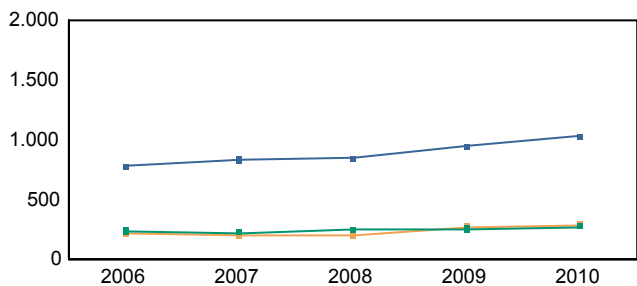
(4) Regulares Inician / Reinician. Empresas que han exportado en el año de referencia y en los 3 anteriores consecutivos, pero NO en el cuarto año.

(5) Regulares Interrumpen. Empresas que NO exportan en el año de referencia, pero SI en los 4 años anteriores consecutivos.

Exportación > 0 €

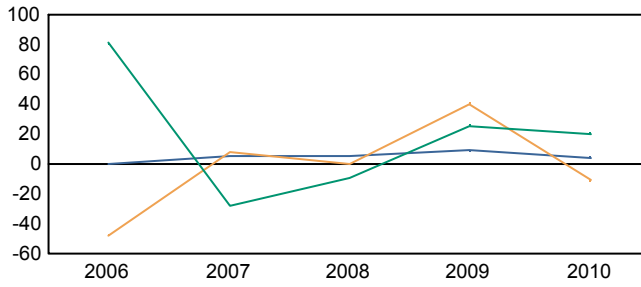
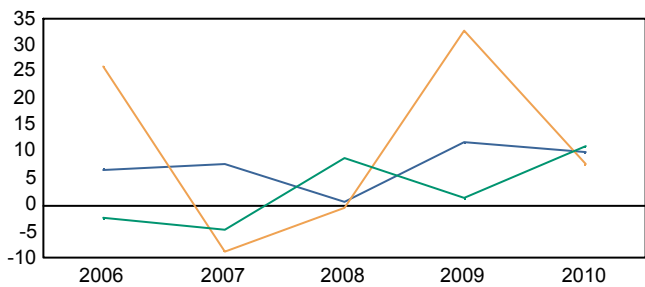
Nº de empresas Totales

Nº de empresas Regulares



% crecimiento frente al año anterior

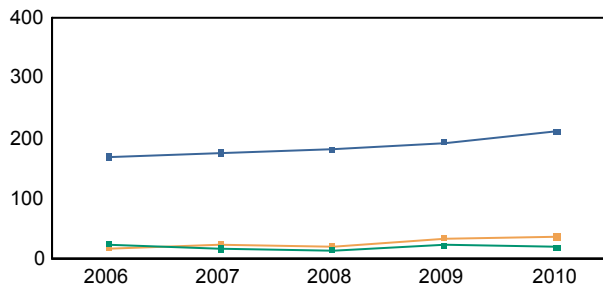
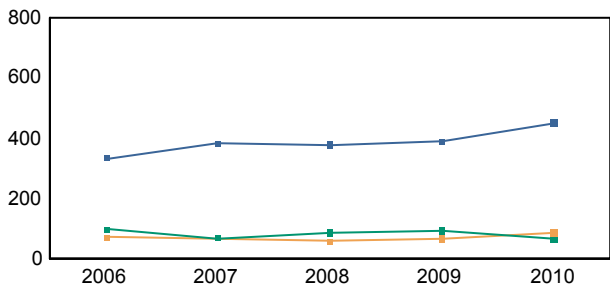
% crecimiento frente al año anterior



Exportación >= 50.000 €

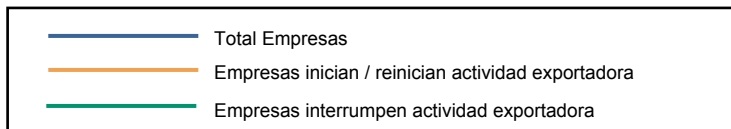
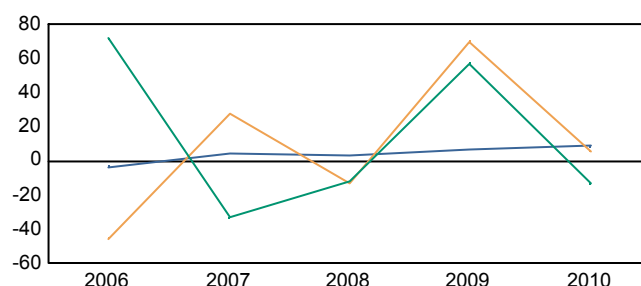
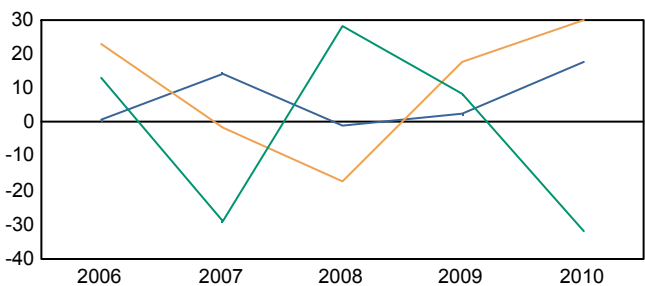
Nº de empresas Totales

Nº de empresas Regulares



% crecimiento frente al año anterior

% crecimiento frente al año anterior



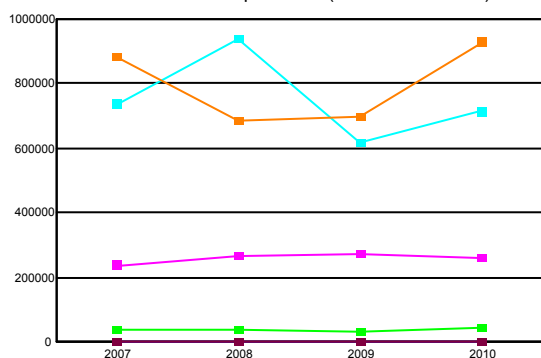
Notas:

(*) Para el país, sector/productos y CC.AA/provincias seleccionados.

Concentración de empresas exportadoras (por volumen de exportación) (*)

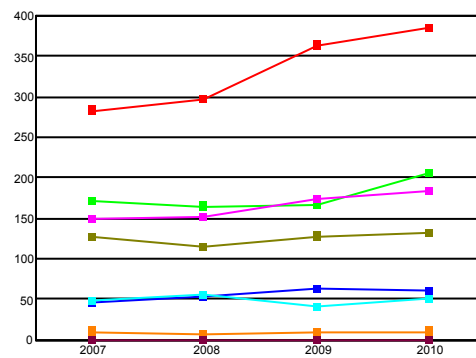
	2007		2008		2009		2010		Ene-Abr/2011	
	Nº Empresas	Exportación	Nº Empresas	Exportación	Nº Empresas	Exportación	Nº Empresas	Exportación	Nº Empresas	Exportación
Menos de 5.000€	283	359,1	296	366,7	364	458,7	386	490,7	264	334,2
% / Total	33,8		35,1		38,6		37,5		37,1	0,1
Entre 5.000€ y menos de 25.000€	127	1.550,9	115	1.397,5	128	1.506,6	132	1.595,7	79	888,1
% / Total	15,2	0,1	13,6	0,1	13,6	0,1	12,8	0,1	11,1	0,1
Entre 25.000€ y menos de 50.000€	46	1.671,3	54	1.990,2	63	2.240,7	61	2.201,4	44	1.607,1
% / Total	5,5	0,1	6,4	0,1	6,7	0,1	5,9	0,1	6,2	0,3
Entre 50.000€ y menos de 500.000€	172	37.188,7	165	37.966,1	166	32.980,9	206	45.488,3	196	43.626,1
% / Total	20,5	2,0	19,6	2,0	17,6	2,0	20,0	2,3	27,6	7,3
Entre 500.000€ y menos de 5 Mill.€	150	237.408,8	151	263.620,9	173	274.031,3	183	260.890,7	103	162.407,2
% / Total	17,9	12,5	17,9	13,7	18,4	16,8	17,8	13,4	14,5	27,2
Entre 5 Mill.€ y menos de 50 Mill.€	49	737.516,2	56	937.692,5	40	618.587,4	50	713.536,7	25	388.762,1
% / Total	5,9	38,8	6,6	48,6	4,2	38,0	4,9	36,5	3,5	65,1
Entre 50 Mill.€ y menos de 250 Mill.€	10	883.949,4	6	685.175,6	8	698.295,7	10	928.960,4		
% / Total	1,2	46,5	0,7	35,5	0,8	42,9	1,0	47,6		
250 Mill.€ o más										
% / Total										

Volumen de exportación (en miles de euros)



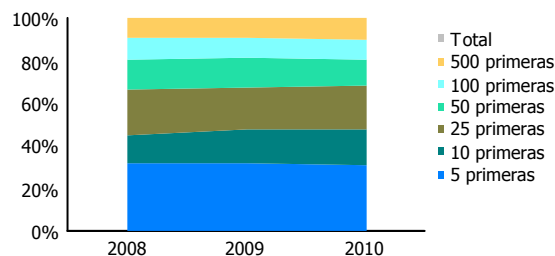
Hasta 5.000€
 Entre 5.000€ 25.000€
 Entre 25.000€ 50.000€
 Entre 50.000€ 500.000€
 Entre 500.000€ 5.000.000€
 Entre 5.000.000€ 50.000.000€
 Entre 50.000.000€ 250.000.000€
 Más de 250.000.000€

Número de empresas

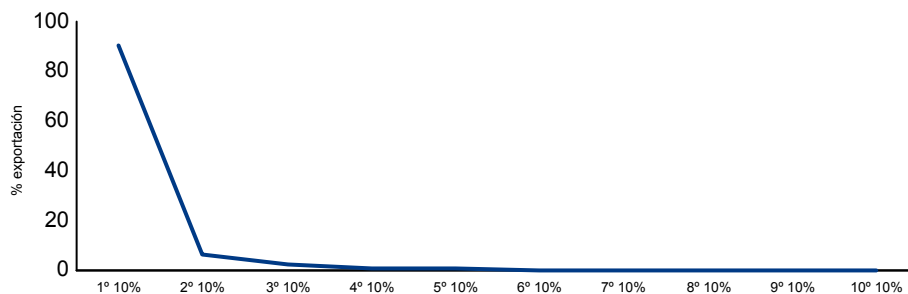


Porcentaje acumulado de exportación por nº empresas (ordenadas por volumen de exportación) (*)

	2008	2009	2010	Ene-Abr/2011
5 primeras	31,5%	32,1%	31,1%	29,6%
10 primeras	45,1%	47,5%	47,6%	44,5%
25 primeras	66,4%	67,2%	68,3%	65,1%
50 primeras	80,5%	81,5%	81,1%	78,1%
100 primeras	91,0%	90,6%	90,4%	89,2%
500 primeras	100,0%	99,9%	99,9%	100,0%
Total	100,0%	100,0%	100,0%	100,0%



Concentración de la exportación por empresas (información en percentiles) para el año 2010 (*)



	1º 10%	2º 10%	3º 10%	4º 10%	5º 10%	6º 10%	7º 10%	8º 10%	9º 10%	10º 10%
% mayores emp. exportadoras*	1º 10%	2º 10%	3º 10%	4º 10%	5º 10%	6º 10%	7º 10%	8º 10%	9º 10%	10º 10%
Concentran: % exportación	90,58	5,75	2,42	0,91	0,24	0,07	0,02	0,01	0,00	0,00

* ordenadas por volumen de exportación - Datos:2010

Notas:

(*) Para el país, sector/productos y CC.AA/provincias seleccionados.
 El % / Total, se calcula sobre el Total de empresas (Regulares y no Regulares).

Evolución del nº de empresas exportadoras por zonas/paises (*) (**)

	2008			2009			2010			Ene-Abr/2011			%2011 /Total	
	Nº Emp	Exportación	Media (€ / Emp.)	Nº Emp	Exportación	Media (€ / Emp.)	Nº Emp	Exportación	Media (€ / Emp.)	Nº Emp	Exportación	Media (€ / Emp.)	% Nº Emp	% Valor
EUROPA	638	1.465.885,2	2.297,6	663	1.190.056,4	1.795,0	713	1.404.552,0	1.969,9	514	415.346,4	808,1	72,3	69,5
UNIÓN EUROPEA	431	1.409.115,8	3.269,4	429	1.143.001,0	2.664,3	477	1.343.499,7	2.816,6	375	396.213,6	1.056,6	52,7	66,3
ZONA EURO	419	1.303.648,7	3.111,3	412	1.044.861,6	2.536,1	461	1.237.253,4	2.683,8	365	360.667,9	988,1	51,3	60,4
AT -- Austria	37	3.468,7	93,7	38	2.845,5	74,9	37	3.713,5	100,4	20	1.139,9	57,0	2,8	0,2
BE -- Bélgica	70	22.675,3	323,9	56	19.493,7	348,1	68	21.516,8	316,4	43	6.666,2	155,0	6,0	1,1
CY -- Chipre	3	227,4	75,8	3	137,1	45,7	4	358,6	89,6	S.E.	S.E.	S.E.	0,1	0,0
DE -- Alemania	123	19.667,4	159,9	118	18.262,2	154,8	127	20.254,8	159,5	96	6.652,5	69,3	13,5	1,1
EE -- Estonia	8	837,9	104,7	10	621,3	62,1	10	583,6	58,4	6	289,4	48,2	0,8	0,0
FI -- Finlandia	18	2.455,5	136,4	18	2.455,3	136,4	17	2.822,3	166,0	12	945,3	78,8	1,7	0,2
FR -- Francia	147	215.316,6	1.464,7	141	167.260,8	1.186,2	131	149.340,2	1.140,0	98	42.743,6	436,2	13,8	7,2
GR -- Grecia	12	2.612,5	217,7	7	2.242,0	320,3	20	5.937,1	296,9	4	397,3	99,3	0,6	0,1
IE -- Irlanda	27	10.573,4	391,6	24	8.801,2	366,7	24	9.549,1	397,9	20	2.493,1	124,7	2,8	0,4
IT -- Italia	245	792.876,7	3.236,2	264	647.142,3	2.451,3	301	837.308,8	2.781,8	225	246.143,3	1.094,0	31,6	41,2
LU -- Luxemburgo	6	41,6	6,9	8	39,3	4,9	4	11,3	2,8	5	8,7	1,7	0,7	0,0
MT -- Malta	10	870,1	87,0	10	275,8	27,6	7	373,6	53,4	3	84,4	28,1	0,4	0,0
NL -- Países Bajos	72	23.747,1	329,8	71	22.737,5	320,2	68	20.601,2	303,0	51	6.553,8	128,5	7,2	1,1
PT -- Portugal	119	204.832,8	1.721,3	101	149.481,3	1.480,0	109	162.079,2	1.487,0	72	45.511,3	632,1	10,1	7,6
SI -- Eslovenia	9	1.210,7	134,5	4	1.056,0	264,0	5	909,0	181,8	5	217,4	43,5	0,7	0,0
SK -- Eslovaquia	7	2.235,0	319,3	13	2.010,3	154,6	11	1.894,4	172,2	8	817,4	102,2	1,1	0,1
RESTO UE	124	105.467,1	850,5	123	98.139,4	797,9	122	106.246,3	870,9	94	35.545,7	378,1	13,2	5,9
BG -- Bulgaria	10	655,5	65,5	9	666,6	74,1	12	729,4	60,8	4	175,8	44,0	0,6	0,0
CZ -- República Checa	26	5.826,0	224,1	33	5.461,9	165,5	32	7.408,6	231,5	22	2.564,3	116,6	3,1	0,4
DK -- Dinamarca	43	2.996,3	69,7	42	3.864,3	92,0	38	4.333,0	114,0	24	1.364,1	56,8	3,4	0,2
GB -- Reino Unido	93	80.434,2	864,9	86	74.707,8	868,7	83	79.282,1	955,2	55	25.884,7	470,6	7,7	4,3
HU -- Hungría	19	1.111,4	58,5	20	1.411,3	70,6	21	1.142,0	54,4	15	431,4	28,8	2,1	0,1
LT -- Lituania	17	2.167,4	127,5	14	1.488,6	106,3	21	2.096,6	99,8	14	978,3	69,9	2,0	0,2
LV -- Letonia	7	1.092,7	156,1	11	757,4	68,9	9	648,8	72,1	8	342,7	42,8	1,1	0,1
PL -- Polonia	46	6.312,2	137,2	48	4.944,6	103,0	43	4.725,3	109,9	37	1.626,2	44,0	5,2	0,3
RO -- Rumanía	19	966,6	50,9	19	851,6	44,8	12	930,8	77,6	7	278,7	39,8	1,0	0,0
SE -- Suecia	33	3.904,8	118,3	29	3.985,4	137,4	27	4.949,6	183,3	25	1.899,4	76,0	3,5	0,3
RESTO EUROPA	295	56.769,4	192,4	323	47.055,5	145,7	330	61.052,3	185,0	207	19.132,9	92,4	29,1	3,2
CH -- Suiza	112	9.308,7	83,1	130	9.353,5	71,9	134	8.368,7	62,5	69	2.501,8	36,3	9,7	0,4
NO -- Noruega	41	7.235,7	176,5	35	5.894,0	168,4	33	5.877,5	178,1	26	2.166,1	83,3	3,7	0,4
RU -- Rusia	43	27.582,6	641,5	44	21.458,6	487,7	47	35.751,4	760,7	34	11.002,3	323,6	4,8	1,8
TR -- Turquía	S.E.	S.E.	S.E.	5	68,6	13,7	3	95,1	31,7	3	151,5	50,5	0,4	0,0
AMÉRICA	251	247.099,0	984,5	286	206.281,3	721,3	316	268.814,9	850,7	212	80.225,0	378,4	29,8	13,4
AMÉRICA DEL NORTE	196	172.269,7	878,9	220	143.798,1	653,6	239	191.378,5	800,7	160	52.391,4	327,4	22,5	8,8
CA -- Canadá	67	2.535,2	37,8	60	2.177,2	36,3	77	3.356,9	43,6	43	896,7	20,9	6,0	0,2
MX -- México	45	24.320,0	540,4	48	18.759,7	390,8	44	23.664,0	537,8	31	5.371,9	173,3	4,4	0,9
US -- Estados Unidos	162	145.414,6	897,6	185	122.861,1	664,1	209	164.357,6	786,4	137	46.122,7	336,7	19,3	7,7
AMÉRICA DEL SUR	67	62.838,7	937,9	85	51.818,1	609,6	105	65.713,6	625,8	71	23.749,3	334,5	10,0	4,0
AR -- Argentina	5	357,1	71,4	4	75,7	18,9	5	89,5	17,9	S.E.	S.E.	S.E.	0,1	0,0
BR -- Brasil	40	34.845,8	871,1	46	31.716,6	689,5	55	44.828,9	815,1	37	14.851,7	401,4	5,2	2,5
RESTO AMERICA	61	11.990,6	196,6	76	10.665,0	140,3	69	11.722,8	169,9	46	4.084,3	88,8	6,5	0,7
ASIA	209	149.834,1	716,9	254	142.846,7	562,4	300	179.089,7	597,0	209	73.589,0	352,1	29,4	12,3
CN -- China	87	13.762,0	158,2	102	19.175,9	188,0	141	34.659,1	245,8	100	22.619,6	226,2	14,1	3,8
IN -- India	22	5.262,7	239,2	23	5.325,9	231,6	32	7.338,0	229,3	16	2.573,5	160,8	2,3	0,4
JP -- Japón	96	62.474,0	650,8	118	44.266,4	375,1	126	47.915,4	380,3	77	12.462,4	161,8	10,8	2,1
KR -- Corea del Sur	40	19.179,8	479,5	32	15.941,0	498,2	38	18.764,7	493,8	16	9.618,8	601,2	2,3	1,6
ÁFRICA	55	21.413,2	389,3	64	27.851,7	435,2	69	24.585,5	356,3	36	7.247,7	201,3	5,1	1,2
DZ -- Argelia	7	531,5	75,9	8	244,7	30,6	7	63,0	9,0	S.E.	S.E.	S.E.	0,3	0,0
MA -- Marruecos	6	6.246,3	1.041,1	9	12.597,1	1.399,7	7	4.491,3	641,6	S.E.	S.E.	S.E.	0,3	0,1
OCEANÍA	34	43.112,6	1.268,0	37	60.181,6	1.626,5	40	74.912,4	1.872,8	25	20.847,7	833,9	3,5	3,5
TOTAL MUNDO	843	1.928.209,5	2.287,3	942	1.628.101,3	1.728,3	1.028	1.953.163,8	1.900,0	711	597.624,9	840,5	100,0	100,0

Notas:

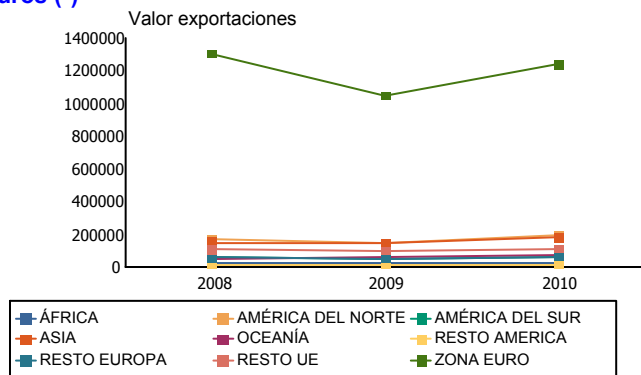
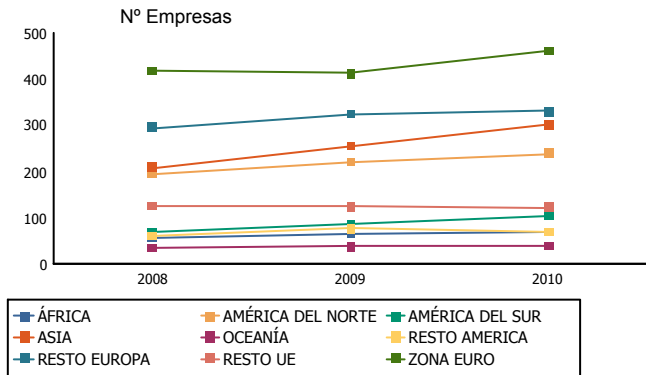
(*) Una misma empresa puede exportar a más de un País/Zona.

(**) Para el sector/productos y CC.AA/provincias seleccionados.

El % / Total, se calcula sobre el Total de empresas (Regulares y no Regulares).

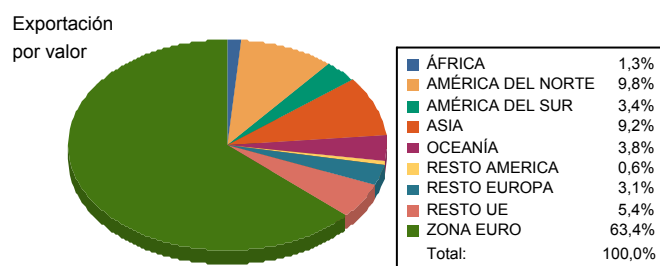
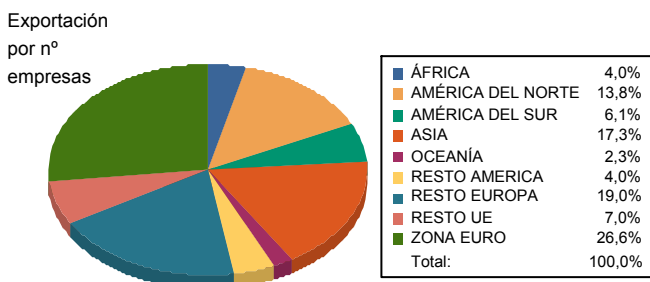
Evolución del nº de empresas exportadoras por destinos de exportación (*)

Evolución del nº de empresas exportadoras según destinos de exportación en miles de euros (*)



Nº de empresas exportadoras por zonas en el año 2010 (*)

Volumen de exportación de las empresas exportadoras por zonas en el año 2010 (*)



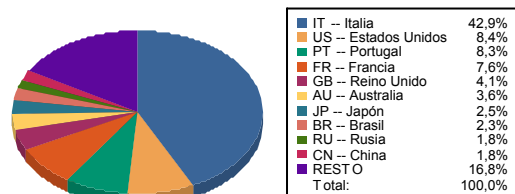
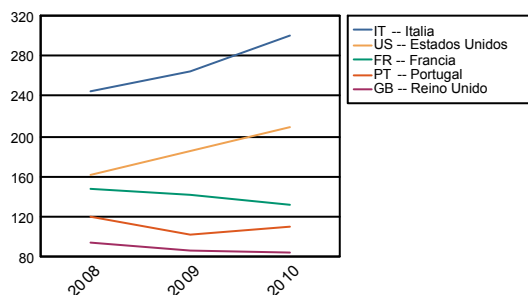
Nota: Los porcentajes se han adaptado para que sumen el 100%, evitando así el efecto que provoca que una misma empresa pueda exportar a más de un País/Zona.

Ranking de los 10 principales PAISES destino de la exportación (*)

	2008				2009				2010				Ene-Abr/2011				%2011 / Total	
	Nº Emp.	Exportación	Media	Rk	Nº Emp.	Exportación	Media	Rk	Nº Emp.	Exportación	Media	Rk	Nº Emp.	Exportación	Media	Rk	% Nº Emp.	% Valor
IT -- Italia	245	792.876,7	3.236,2	1	264	647.142,3	2.451,3	1	301	837.308,8	2.781,8	1	225	246.143,3	1.094,0	1	31,6	41,2
US -- Estados Unidos	162	145.414,6	897,6	4	185	122.861,1	664,1	4	209	164.357,6	786,4	2	137	46.122,7	336,7	2	19,3	7,7
PT -- Portugal	119	204.832,8	1.721,3	3	101	149.481,3	1.480,0	3	109	162.079,2	1.487,0	3	72	45.511,3	632,1	3	10,1	7,6
FR -- Francia	147	215.316,6	1.464,7	2	141	167.260,8	1.186,2	2	131	149.340,2	1.140,0	4	98	42.743,6	436,2	4	13,8	7,2
GB -- Reino Unido	93	80.434,2	864,9	5	86	74.707,8	868,7	5	83	79.282,1	955,2	5	55	25.884,7	470,6	5	7,7	4,3
CN -- China	87	13.762,0	158,2	10	102	19.175,9	188,0	10	141	34.659,1	245,8	10	100	22.619,6	226,2	6	14,1	3,8
AU -- Australia	26	36.785,0	1.414,8	7	31	54.874,4	1.770,1	6	29	69.433,5	2.394,3	6	17	18.903,7	1.112,0	7	2,4	3,2
BR -- Brasil	40	34.845,8	871,1	8	46	31.716,6	689,5	8	55	44.828,9	815,1	8	37	14.851,7	401,4	8	5,2	2,5
JP -- Japón	96	62.474,0	650,8	6	118	44.266,4	375,1	7	126	47.915,4	380,3	7	77	12.462,4	161,8	9	10,8	2,1
RU -- Rusia	43	27.582,6	641,5	9	44	21.458,6	487,7	9	47	35.751,4	760,7	9	34	11.002,3	323,6	10	4,8	1,8
SUBTOTAL:	560	1.614.324,3	2.882,7		607	1.332.945,2	2.196,0		687	1.624.956,4	2.365,3		498	486.245,3	976,4		70,0	81,4

Evolución del nº de empresas de los 5 primeros países destino de la exportación (*)

Distribución de los 10 principales países destino de la exportación en el año 2010 (*)



Notas:

(*) Para el sector/productos y CC.AA/provincias seleccionados.
El % / Total, se calcula sobre el Total de empresas (Regulares y no Regulares).

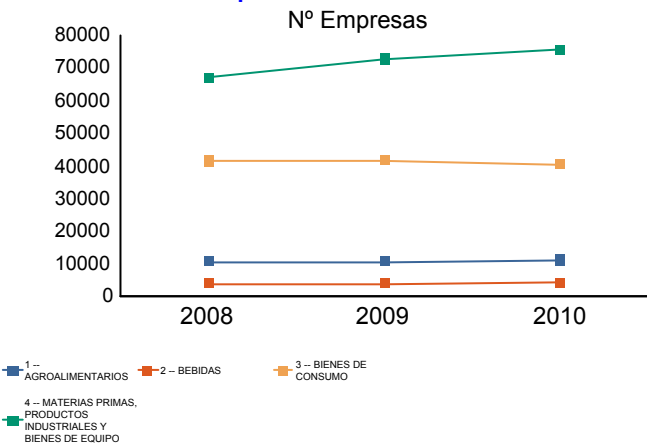
	2008			2009			2010			Ene-Abr/2011			%2011 /Total	
	Nº Emp.	Exportación	Media	Nº Emp.	Exportación	Media	Nº Emp.	Exportación	Media	Nº Emp.	Exportación	Media	% Nº Emp	% Valor
1 -- AGROALIMENTARIOS	10.528	24.266.805,8	2.305,0	10.570	23.043.632,7	2.180,1	11.014	25.382.344,3	2.304,6	8.179	9.458.933,8	1.156,5	12,4	13,5
2 -- BEBIDAS	3.848	3.173.413,2	824,7	3.848	3.142.618,3	816,7	4.114	3.210.239,6	780,3	2.872	1.086.666,9	378,4	4,4	1,6
3 -- BIENES DE CONSUMO	41.544	29.939.617,1	720,7	41.756	25.940.747,2	621,2	40.374	28.327.837,7	701,6	24.016	9.808.721,1	408,4	36,5	14,0
4 -- MATERIAS PRIMAS, PRODUCTOS INDUSTRIALES Y BIENES DE EQUIPO	67.078	131.848.015,3	1.965,6	72.706	107.762.551,9	1.482,2	75.671	128.878.593,8	1.703,1	44.394	49.726.802,0	1.120,1	67,4	71,0
TOTAL:	101.395	189.227.851,4	1.866,2	107.579	159.889.550,2	1.486,3	109.679	185.799.015,5	1.694,0	65.871	70.081.123,8	1.063,9	100,0	100,0

(*) Una misma empresa puede exportar por más de un sector.

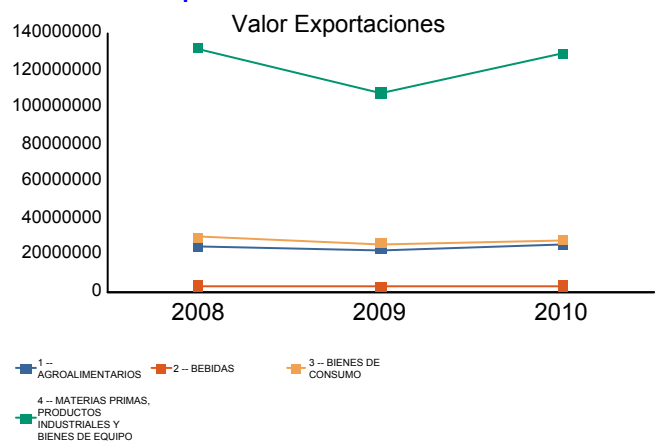
Ranking de los 10 principales Sectores exportados (*)

	2008				2009				2010				Ene-Abr/2011				%2011 /Total	
	Nº Emp	Exportación	Media	Rk	Nº Emp	Exportación	Media	Rk	Nº Emp	Exportación	Media	Rk	Nº Emp	Exportación	Media	Rk	% Nº Emp	% Valor
4020401 -- Automóviles	8.073	26.173.937,9	3.242,2	1	9.664	21.533.170,9	2.228,2	1	10.189	23.600.351,9	2.316,3	1	3.836	9.544.885,1	2.488,2	1	5,8	13,6
4020500 -- Equipos, componentes y accesorios de	9.217	14.834.875,0	1.609,5	2	8.798	11.453.478,2	1.301,8	2	7.870	13.671.282,4	1.737,1	2	4.558	5.010.049,6	1.099,2	2	6,9	7,1
4050500 -- Productos siderúrgicos	6.280	11.212.036,1	1.785,4	3	6.526	7.006.888,5	1.073,7	4	6.595	9.440.039,7	1.431,4	3	3.710	3.745.534,9	1.009,6	3	5,6	5,3
4030100 -- Combustibles y lubricantes	881	9.283.256,4	10.537,2	4	895	5.887.906,5	6.578,7	5	983	8.134.537,3	8.275,2	5	630	3.677.133,2	5.836,7	4	1,0	5,2
4040104 -- Farmacéutica	742	7.051.647,1	9.503,6	5	763	7.250.032,4	9.502,0	3	769	8.223.830,7	10.694,2	4	575	2.785.435,7	4.844,2	5	0,9	4,0
4040105 -- Materias primas y semimanufacturas de plástico	7.919	5.883.901,1	743,0	6	8.008	4.730.058,6	590,7	6	8.429	6.365.561,7	755,2	6	5.011	2.429.561,9	484,8	6	7,6	3,5
4060400 -- Otros productos no comprendidos en otro sector	12.599	4.311.754,1	342,2	7	15.872	4.098.227,3	258,2	7	18.483	5.094.010,6	275,6	7	13.413	2.313.022,9	172,4	7	20,4	3,3
1010101 -- Hortalizas y legumbres frescas	1.689	3.437.894,3	2.035,5	9	1.693	3.658.626,4	2.161,0	9	1.684	3.681.178,4	2.186,0	10	1.350	1.896.835,3	1.405,1	8	2,0	2,7
3020701 -- Confección femenina	5.011	3.682.183,7	734,8	8	4.746	4.045.015,1	852,3	8	4.833	4.346.127,1	899,3	8	2.768	1.589.446,7	574,2	9	4,2	2,3
1080101 -- Aceite de oliva	843	1.928.209,5	2.287,3	21	942	1.628.101,3	1.728,3	19	1.028	1.953.163,8	1.900,0	18	711	597.624,9	840,5	21	1,1	0,9
SUBTOTAL:	43.129	89.279.537,1	2.070,1		47.211	72.587.168,1	1.537,5		49.553	86.321.617,9	1.742,0		29.368	34.295.301,4	1.167,8		44,6	48,9

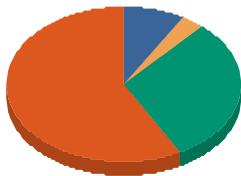
Evolución del nº de empresas exportadoras por SECTORES de exportación



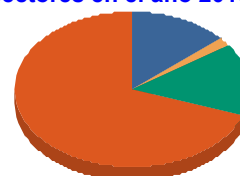
Evolución del nº de empresas exportadoras por SECTORES de exportación en miles de euros



Nº de empresas exportadoras por sectores en el año 2010



Volumen de exportación de las empresas exportadoras por sectores en el año 2010



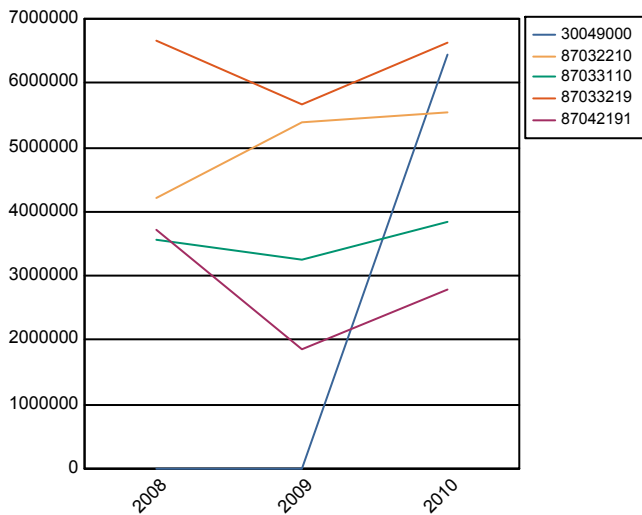
Notas:
Los porcentajes se han adaptado para que sumen el 100%, evitando así el efecto que provoca que una misma empresa pueda exportar por más de un Sector.

(*) Para el país y CC.AA/provincias seleccionados.
El % / Total, se calcula sobre el Total de empresas (Regulares y no Regulares).

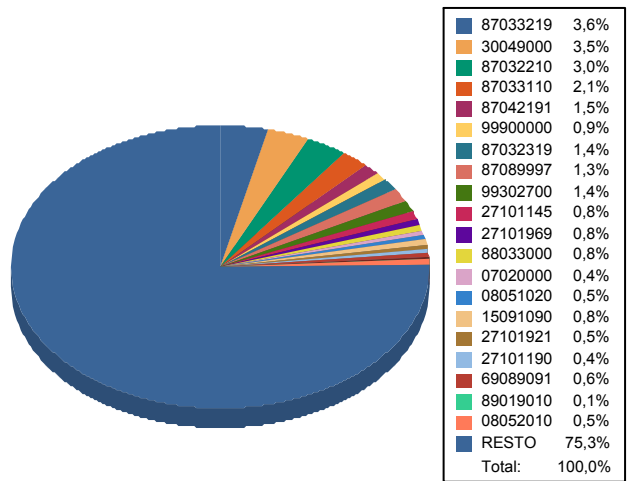
Ranking de los 20 principales Productos TARIC exportados (*)

	2008				2009				2010				Ene-Abr/2011				%2011 /Total	
	Nº Emp.	Exportación	Media	Rk	Nº Emp.	Exportación	Media	Rk	Nº Emp.	Exportación	Media	Rk	Nº Emp.	Exportación	Media	Rk	% Nº Emp	% Valor
87033219 -- COCHES DE TURISMO Y DEMAS VEHICULOS	208	6.645.599,0	31.950,0	1	230	5.679.687,1	24.694,3	1	293	6.640.461,4	22.663,7	1	184	2.967.934,4	16.130,1	1	0,3	4,2
30049000 -- (DESDE 01.01.10) MEDICAMENTOS (CON EXC									396	6.453.465,7	16.296,6	2	320	2.117.610,2	6.617,5	2	0,5	3,0
87032210 -- (DESDE 01.01.2000) COCHES DE TURISMO Y	103	4.197.640,0	40.753,8	4	140	5.386.095,8	38.472,1	2	122	5.551.829,0	45.506,8	3	78	2.017.190,9	25.861,4	3	0,1	2,9
87033110 -- COCHES DE TURISMO Y DEMAS VEHICULOS	71	3.562.636,1	50.178,0	6	67	3.249.115,1	48.494,3	4	73	3.828.154,2	52.440,5	4	48	1.411.812,8	29.412,8	4	0,1	2,0
87042191 -- VEHICULOS AUTOMOVILES PARA EL	56	3.704.582,9	66.153,3	5	51	1.843.382,8	36.144,8	8	56	2.782.942,9	49.695,4	5	28	1.285.414,3	45.907,7	5	0,0	1,8
99900000 -- (HASTA 31.12.99) MERCANCIAS NO ESPECIF	482	1.755.297,6	3.641,7	11	444	1.718.485,6	3.870,5	9	498	1.678.736,9	3.371,0	9	380	1.234.174,8	3.247,8	6	0,6	1,8
87032319 -- COCHES DE TURISMO Y DEMAS VEHICULOS	239	4.290.301,3	17.951,1	3	269	3.193.241,4	11.870,8	5	221	2.645.603,5	11.971,1	7	108	1.016.835,7	9.415,1	7	0,2	1,5
87089997 -- (DESDE 01.01.2007) LAS DEMAS PARTES Y	3.789	3.415.020,9	901,3	7	3.715	2.304.480,9	620,3	6	3.439	2.351.069,1	683,6	8	2.072	923.049,9	445,5	8	3,1	1,3
99302700 -- MERCANCIAS DEL CAPITULO 27 DECLARADAS	131	1.937.242,7	14.788,1	8	123	1.891.704,3	15.379,7	7	130	2.670.005,8	20.538,5	6	83	907.891,9	10.938,5	9	0,1	1,3
27101145 -- (DESDE 01.01.2002) GASOLINAS PARA MOTO	12	1.501.352,0	125.112,7	12	15	1.217.740,7	81.182,7	11	15	1.453.194,5	96.879,6	10	9	835.297,5	92.810,8	10	0,0	1,2
27101969 -- (DESDE 01.01.2002) ACEITES PESADOS, FU	13	1.352.015,9	104.001,2	14	11	721.528,2	65.593,5	24	12	1.398.144,2	116.512,0	13	11	641.030,8	58.275,5	11	0,0	0,9
88033000 -- (DESDE 01.01.2006) PARTES DE AVIONES O	193	1.288.728,1	6.677,3	17	201	1.308.751,2	6.511,2	10	215	1.433.588,6	6.667,9	11	154	553.394,1	3.593,5	12	0,2	0,8
07020000 -- (DESDE 01.01.98) TOMATES FRESCOS O REF	565	848.799,7	1.502,3	24	548	816.019,3	1.489,1	19	544	818.976,5	1.505,5	22	433	481.451,0	1.111,9	13	0,7	0,7
08051020 -- (DESDE 01.10.2005) NARANJAS DULCES, FR	717	817.935,8	1.140,8	25	744	858.835,4	1.154,3	17	723	869.608,5	1.202,8	20	613	456.658,0	745,0	14	0,9	0,7
15091090 -- ACEITE DE OLIVA VIRGEN Y SUS FRACCIONE	676	1.340.856,6	1.983,5	15	755	1.128.020,5	1.494,1	12	863	1.398.242,0	1.620,2	12	597	424.803,6	711,6	15	0,9	0,6
27101921 -- (DESDE 01.01.2002) PETROLEO LAMPANTE,	14	1.853.418,6	132.387,0	10	11	908.584,6	82.598,6	15	14	855.233,9	61.088,1	21	10	408.649,7	40.865,0	16	0,0	0,6
27101190 -- (DESDE 01.01.2002) LOS DEMAS ACEITES L	20	506.201,9	25.310,1	37	17	318.412,3	18.730,1	54	12	651.711,8	54.309,3	28	9	396.875,1	44.097,2	17	0,0	0,6
69089091 -- BALDOSAS Y LOSAS, DE GRES PARA PAVIMEN	875	1.406.453,7	1.607,4	13	866	1.061.675,8	1.226,0	13	843	1.121.023,7	1.329,8	15	542	379.980,9	701,1	18	0,8	0,5
89019010 -- BARCOS PARA EL TRANSPORTE DE MERCANCIA	15	126.401,6	8.426,8	243	16	293.627,5	18.351,7	65	11	250.823,8	22.802,2	103	6	361.129,6	60.188,3	19	0,0	0,5
08052010 -- (DESDE 01.01.98) CLEMENTINAS, FRESCAS.	642	972.969,8	1.515,5	21	643	979.733,1	1.523,7	14	644	1.013.290,8	1.573,4	16	528	351.883,0	666,4	20	0,8	0,5
SUBTOTAL:	7.564	41.523.454,4	5.489,6		7.581	34.879.121,4	4.600,9		7.833	45.866.106,8	5.855,5		5.267	19.173.068,3	3.640,2		8,0	27,4

Evolución de la exportación de los 5 principales productos TARIC exportados (*)



Distribución de la exportación de los 20 principales productos TARIC en el año 2010 (*)



Notas:

(*) Para el país y CC.AA/provincias seleccionados.
El % / Total, se calcula sobre el Total de empresas (Regulares y no Regulares).

Evolución del nº de empresas exportadoras por CC.AA./provincias (*) (**)

	2008			2009			2010			Ene-Abr/2011			%2011 /Total	
	Nº Emp.	Exportación	Media	Nº Emp.	Exportación	Media	Nº Emp.	Exportación	Media	Nº Emp.	Exportación	Media	% Nº Emp	% Valor
01 -- GALICIA	19	9.202,5	484,3	S.E.	S.E.	S.E.	26	9.456,4	363,7	13	3.921,9	301,7	1,8	0,7
15 -- A CORUÑA	6	50,7	8,4	6	11,3	1,9	6	371,2	61,9	S.E.	S.E.	S.E.	0,3	0,0
27 -- LUGO	S.E.	S.E.	S.E.	S.E.	S.E.	S.E.	S.E.	S.E.	S.E.					
32 -- OURENSE	7	8.842,6	1.263,2	7	10.174,5	1.453,5	8	8.639,3	1.079,9	6	3.904,2	650,7	0,8	0,7
36 -- PONTEVEDRA	6	307,1	51,2	7	84,6	12,1	12	444,4	37,0	5	14,6	2,9	0,7	0,0
33 -- ASTURIAS	3	5,1	1,7	S.E.	S.E.	S.E.	5	17,1	3,4	S.E.	S.E.	S.E.	0,3	0,0
39 -- CANTABRIA	S.E.	S.E.	S.E.	S.E.	S.E.	S.E.	S.E.	S.E.	S.E.	S.E.	S.E.	S.E.	0,1	0,0
04 -- PAIS VASCO	29	1.032,3	35,6	26	391,9	15,1	23	1.334,3	58,0	12	323,0	26,9	1,7	0,1
01 -- ALAVA	9	870,4	96,7	8	109,6	13,7	8	1.005,8	125,7	6	252,4	42,1	0,8	0,0
20 -- GUIPUZCOA	11	123,5	11,2	15	193,6	12,9	12	187,2	15,6	4	63,3	15,8	0,6	0,0
48 -- VIZCAYA	9	38,4	4,3	4	88,6	22,2	3	141,3	47,1	S.E.	S.E.	S.E.	0,3	0,0
31 -- NAVARRA	15	9.744,5	649,6	22	18.975,4	862,5	25	73.274,3	2.931,0	14	16.508,4	1.179,2	2,0	2,8
06 -- ARAGON	S.E.	S.E.	S.E.	23	1.477,6	64,2	19	2.425,7	127,7	13	895,2	68,9	1,8	0,1
22 -- HUESCA	S.E.	S.E.	S.E.	S.E.	S.E.	S.E.	S.E.	S.E.	S.E.	S.E.	S.E.	S.E.	0,3	0,0
44 -- TERUEL	6	4.036,7	672,8	8	1.266,8	158,3	5	1.802,4	360,5	4	472,0	118,0	0,6	0,1
50 -- ZARAGOZA	12	231,5	19,3	13	152,2	11,7	12	565,1	47,1	7	406,3	58,0	1,0	0,1
07 -- CATALUÑA	188	394.714,8	2.099,5	193	365.224,2	1.892,4	229	385.896,3	1.685,1	153	115.892,7	757,5	21,5	19,4
08 -- BARCELONA	113	78.176,8	691,8	113	87.467,5	774,0	135	71.618,3	530,5	78	5.768,5	74,0	11,0	1,0
17 -- GIRONA	17	719,3	42,3	13	307,3	23,6	20	982,4	49,1	9	121,6	13,5	1,3	0,0
25 -- LLEIDA	28	182.716,2	6.525,6	36	156.372,1	4.343,7	39	160.265,1	4.109,4	28	51.859,0	1.852,1	3,9	8,7
43 -- TARRAGONA	42	133.102,5	3.169,1	51	121.077,4	2.374,1	53	153.030,5	2.887,4	46	58.143,7	1.264,0	6,5	9,7
08 -- CASTILLA Y LEON	21	73,8	3,5	20	124,9	6,2	20	396,3	19,8	16	125,6	7,9	2,3	0,0
05 -- AVILA										S.E.	S.E.	S.E.	0,3	0,0
09 -- BURGOS	9	18,3	2,0	6	44,4	7,4	5	5,9	1,2	S.E.	S.E.	S.E.	0,3	0,0
24 -- LEON	3	6,6	2,2	S.E.	S.E.	S.E.	S.E.	S.E.	S.E.	S.E.	S.E.	S.E.	0,3	0,0
34 -- PALENCIA				S.E.	S.E.	S.E.	S.E.	S.E.	S.E.	S.E.	S.E.	S.E.	0,1	0,0
37 -- SALAMANCA	4	3,8	0,9	4	4,4	1,1	5	14,3	2,9	3	1,7	0,6	0,4	0,0
40 -- SEGOVIA				S.E.	S.E.	S.E.	S.E.	S.E.	S.E.					
42 -- SORIA	S.E.	S.E.	S.E.	S.E.	S.E.	S.E.								
47 -- VALLADOLID	5	42,2	8,4	5	53,0	10,6	8	84,9	10,6	6	15,5	2,6	0,8	0,0
49 -- ZAMORA	S.E.	S.E.	S.E.	S.E.	S.E.	S.E.	S.E.	S.E.	S.E.	S.E.	S.E.	S.E.	0,1	0,0
26 -- LA RIOJA	16	879,2	54,9	17	825,4	48,6	22	980,8	44,6	12	242,3	20,2	1,7	0,0
28 -- MADRID	69	101.546,6	1.471,7	99	46.910,8	473,8	104	44.821,4	431,0	70	15.352,4	219,3	9,8	2,6
11 -- CASTILLA LA MANCHA	68	59.924,6	881,2	78	54.124,4	693,9	88	59.120,9	671,8	56	22.635,8	404,2	7,9	3,8
02 -- ALBACETE	9	4.846,6	538,5	9	3.536,3	392,9	12	3.204,9	267,1	6	521,8	87,0	0,8	0,1
13 -- CIUDAD REAL	23	24.825,3	1.079,4	30	26.157,3	871,9	29	28.405,5	979,5	15	9.833,6	655,6	2,1	1,6
16 -- CUENCA	S.E.	S.E.	S.E.	S.E.	S.E.	S.E.	5	297,7	59,5	S.E.	S.E.	S.E.	0,1	0,1
19 -- GUADALAJARA	3	29,7	9,9	S.E.	S.E.	S.E.	4	48,3	12,1	S.E.	S.E.	S.E.	0,1	0,0
45 -- TOLEDO	33	30.211,8	915,5	37	24.376,0	658,8	41	27.164,5	662,5	33	11.778,8	356,9	4,6	2,0
12 -- COMUNIDAD VALENCIANA	58	12.817,3	221,0	67	17.912,6	267,4	101	17.983,5	178,1	55	7.374,8	134,1	7,7	1,2
03 -- ALICANTE	19	731,3	38,5	25	806,3	32,3	40	2.236,9	55,9	19	1.159,9	61,0	2,7	0,2
12 -- CASTELLON	7	312,1	44,6	4	869,3	217,3	11	523,2	47,6	3	87,2	29,1	0,4	0,0
46 -- VALENCIA	33	11.773,9	356,8	40	16.237,0	405,9	56	15.223,3	271,8	34	6.127,7	180,2	4,8	1,0
07 -- BALEARES	10	348,7	34,9	7	75,1	10,7	5	118,8	23,8	5	9,4	1,9	0,7	0,0
14 -- EXTREMADURA	53	21.202,8	400,1	59	21.340,0	361,7	62	21.158,6	341,3	38	5.884,3	154,9	5,3	1,0
06 -- BADAJOZ	36	14.054,4	390,4	39	16.465,4	422,2	43	15.833,9	368,2	30	5.278,9	176,0	4,2	0,9
10 -- CACERES	19	7.148,3	376,2	22	4.874,7	221,6	21	5.324,7	253,6	9	605,4	67,3	1,3	0,1
15 -- ANDALUCIA	356	1.302.992,1	3.660,1	383	1.083.369,5	2.828,6	412	1.323.136,3	3.211,5	305	405.394,6	1.329,2	42,9	67,8
04 -- ALMERIA	12	1.275,1	106,3	11	5.642,1	512,9	17	1.124,2	66,1	10	253,2	25,3	1,4	0,0
11 -- CADIZ	32	3.081,3	96,3	32	1.802,9	56,3	36	1.444,4	40,1	28	598,3	21,4	3,9	0,1
14 -- CORDOBA	104	347.378,0	3.340,2	120	239.307,7	1.994,2	116	344.863,8	2.973,0	97	123.994,4	1.278,3	13,6	20,7
18 -- GRANADA	25	114.254,6	4.570,2	27	69.982,0	2.591,9	36	62.872,6	1.746,5	21	22.566,3	1.074,6	3,0	3,8
21 -- HUELVA	9	216,1	24,0	9	180,7	20,1	8	32,7	4,1	6	17,7	2,9	0,8	0,0
23 -- JAEN	107	160.850,9	1.503,3	123	137.966,1	1.121,7	130	192.786,8	1.483,0	87	46.910,1	539,2	12,2	7,8
29 -- MALAGA	29	111.035,1	3.828,8	32	123.955,9	3.873,6	38	178.815,7	4.705,7	23	41.453,9	1.802,3	3,2	6,9
41 -- SEVILLA	84	564.901,0	6.725,0	85	504.532,0	5.935,7	91	541.196,1	5.947,2	66	169.600,6	2.569,7	9,3	28,4
30 -- MURCIA	35	9.193,1	262,7	42	6.995,1	166,5	49	11.895,5	242,8	26	2.912,7	112,0	3,7	0,5
17 -- CANARIAS	4	65,0	16,3	4	68,2	17,0	8	76,8	9,6	S.E.	S.E.	S.E.	0,6	0,0
35 -- LAS PALMAS	4	58,4	14,6	S.E.	S.E.	S.E.	4	73,3	18,3	3	32,2	10,7	0,4	0,0
38 -- SANTA CRUZ DE	S.E.	S.E.	S.E.	4	3,1	0,8	4	3,6	0,9	S.E.	S.E.	S.E.	0,1	0,0
51 -- CEUTA	S.E.	S.E.	S.E.											
52 -- MELILLA														
99 -- SIN IDENTIFICAR	5	44,8	9,0	3	3,3	1,1	9	1.065,1	118,3	S.E.	S.E.	S.E.	0,3	0,0
ESPAÑA	843	1.928.209,5	2.287,3	942	1.628.101,3	1.728,3	1.028	1.953.163,8	1.900,0	711	597.624,9	840,5	100,0	100,0

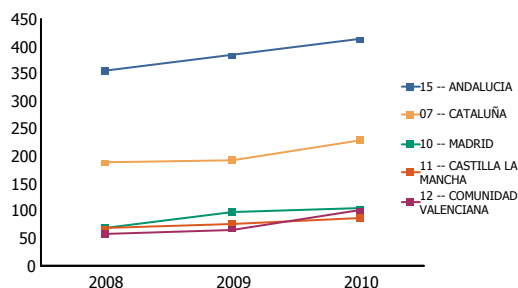
Notas:

(*) Una misma empresa puede exportar desde más de una provincia de origen

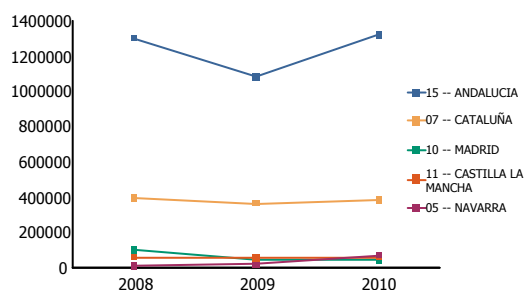
(**) Para el país y sector/productos seleccionados.

El % / Total, se calcula sobre el Total de empresas (Regulares y no Regulares).

Evolución del nº de empresas exportadoras en las principales CC.AA. exportadoras

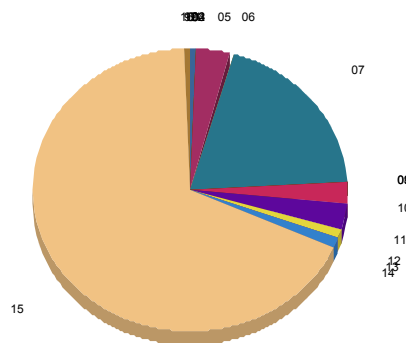


Evolución del volumen de exportación en las principales CC.AA. exportadoras en miles de euros



DATOS NO REPRESENTABLES
(Secreto estadístico/fiscal)

Distribución en valor de las CC.AA. exportadoras en el año 2010



01 -- GALICIA	0,48%	11 -- CASTILLA LA MANCHA	3,03%
02 -- ASTURIAS	0,00%	12 -- COMUNIDAD VALENCIANA	0,92%
03 -- CANTABRIA	0,00%	13 -- BALEARES	0,01%
04 -- PAIS VASCO	0,07%	14 -- EXTREMADURA	1,08%
05 -- NAVARRA	3,75%	15 -- ANDALUCIA	67,74%
06 -- ARAGON	0,12%	16 -- MURCIA	0,61%
07 -- CATALUÑA	19,76%	17 -- CANARIAS	0,00%
08 -- CASTILLA Y LEON	0,02%	18 -- CEUTA	0,00%
09 -- LA RIOJA	0,05%	19 -- MELILLA	0,00%
10 -- MADRID	2,29%	99 -- SIN IDENTIFICAR	0,05%

Nota: Los porcentajes se han adaptado para que sumen el 100%, evitando así el efecto que provoca que una misma empresa pueda exportar por más de una CCAA.

Ranking de las 10 principales provincias exportadoras para el último año (*)

	2008				2009				2010				Ene-Abr/2011				%2011 /Total	
	Nº Emp	Exportación	Media	RK	Nº Emp	Exportación	Media	RK	Nº Emp	Exportación	Media	RK	Nº Emp	Exportación	Media	RK	% Nº Emp	% Valor
41 -- SEVILLA	84	564.901,0	6.725,0	1	85	504.532,0	5.935,7	1	91	541.196,1	5.947,2	1	66	169.600,6	2.569,7	1	9,3	28,4
14 -- CORDOBA	104	347.378,0	3.340,2	2	120	239.307,7	1.994,2	2	116	344.863,8	2.973,0	2	97	123.994,4	1.278,3	2	13,6	20,7
43 -- TARRAGONA	42	133.102,5	3.169,1	5	51	121.077,4	2.374,1	6	53	153.030,5	2.887,4	6	46	58.143,7	1.264,0	3	6,5	9,7
25 -- LLEIDA	28	182.716,2	6.525,6	3	36	156.372,1	4.343,7	3	39	160.265,1	4.109,4	5	28	51.859,0	1.852,1	4	3,9	8,7
23 -- JAEN	107	160.850,9	1.503,3	4	123	137.966,1	1.121,7	4	130	192.786,8	1.483,0	3	87	46.910,1	539,2	5	12,2	7,8
29 -- MALAGA	29	111.035,1	3.828,8	7	32	123.955,9	3.873,6	5	38	178.815,7	4.705,7	4	23	41.453,9	1.802,3	6	3,2	6,9
18 -- GRANADA	25	114.254,6	4.570,2	6	27	69.982,0	2.591,9	7	36	62.872,6	1.746,5	8	21	22.566,3	1.074,6	7	3,0	3,8
31 -- NAVARRA	15	9.744,5	649,6	10	22	18.975,4	862,5	10	25	73.274,3	2.931,0	7	14	16.508,4	1.179,2	8	2,0	2,8
28 -- MADRID	69	101.546,6	1.471,7	8	99	46.910,8	473,8	8	104	44.821,4	431,0	9	70	15.352,4	219,3	9	9,8	2,6
45 -- TOLEDO	33	30.211,8	915,5	9	37	24.376,0	658,8	9	41	27.164,5	662,5	10	33	11.778,8	356,9	10	4,6	2,0
SUBTOTAL:	473	1.755.741,2	3.711,9		556	1.443.455,3	2.596,1		594	1.779.090,9	2.995,1		443	558.167,7	1.260,0		62,3	93,4

Provincias con mayor crecimiento y decrecimiento del nº de empresas exportadoras para el periodo 2009/2010 (*)

10 mayor crecimiento			10 menor crecimiento		
	Provincia	%		Provincia	%
1	16 -- CUENCA	400,00 %	1	42 -- SORIA	-100,00 %
2	12 -- CASTELLON	175,00 %	2	24 -- LEON	-50,00 %
3	33 -- ASTURIAS	150,00 %	3	49 -- ZAMORA	-50,00 %
4	35 -- LAS PALMAS	100,00 %	4	44 -- TERUEL	-37,50 %
5	19 -- GUADALAJARA	100,00 %	5	07 -- BALEARES	-28,57 %
6	36 -- PONTEVEDRA	71,43 %	6	48 -- VIZCAYA	-25,00 %
7	47 -- VALLADOLID	60,00 %	7	20 -- GUIPUZCOA	-20,00 %
8	03 -- ALICANTE	60,00 %	8	09 -- BURGOS	-16,67 %
9	04 -- ALMERIA	54,55 %	9	21 -- HUELVA	-11,11 %
10	17 -- GIRONA	53,85 %	10	50 -- ZARAGOZA	-7,69 %

Provincias con mayor crecimiento y decrecimiento del volumen de exportación para el periodo 2009/2010 (*)

10 mayor crecimiento			10 menor crecimiento		
	Provincia	%		Provincia	%
1	34 -- PALENCIA	94.599,93 %	1	42 -- SORIA	-100,00 %
2	16 -- CUENCA	14.241,97 %	2	09 -- BURGOS	-86,74 %
3	39 -- CANTABRIA	8.777,00 %	3	21 -- HUELVA	-81,89 %
4	15 -- A CORUÑA	3.176,64 %	4	04 -- ALMERIA	-80,08 %
5	40 -- SEGOVIA	2.380,33 %	5	24 -- LEON	-76,23 %
6	01 -- ALAVA	817,51 %	6	27 -- LUGO	-61,82 %
7	36 -- PONTEVEDRA	425,31 %	7	49 -- ZAMORA	-49,92 %
8	31 -- NAVARRA	286,16 %	8	12 -- CASTELLON	-39,81 %
9	50 -- ZARAGOZA	271,26 %	9	11 -- CADIZ	-19,89 %
10	37 -- SALAMANCA	229,19 %	10	08 -- BARCELONA	-18,12 %

Notas:

(*) Para el país y sector/productos seleccionados.
El % / Total, se calcula sobre el Total de empresas (Regulares y no Regulares).

Relación de Sectores aparecidos en el informe

- * 1 -- AGROALIMENTARIOS
- * 1010101 -- Hortalizas y legumbres frescas
- * 1080101 -- Aceite de oliva
- * 2 -- BEBIDAS
- * 3 -- BIENES DE CONSUMO
- * 3020701 -- Confección femenina
- * 4 -- MATERIAS PRIMAS, PRODUCTOS INDUSTRIALES Y BIENES DE EQUIPO
- * 4020401 -- Automóviles
- * 4020500 -- Equipos, componentes y accesorios de automoción
- * 4030100 -- Combustibles y lubricantes
- * 4040104 -- Farmacéutica
- * 4040105 -- Materias primas y semimanufacturas de plástico
- * 4050500 -- Productos siderúrgicos
- * 4060400 -- Otros productos no comprendidos en otro sector

Relación de Productos Taric aparecidos en el informe

- * 07020000 -- (DESDE 01.01.98) TOMATES FRESCOS O REFRIGERADOS.
- * 08051020 -- (DESDE 01.10.2005) NARANJAS DULCES, FRESCAS.
- * 08052010 -- (DESDE 01.01.98) CLEMENTINAS, FRESCAS.
- * 15091090 -- ACEITE DE OLIVA VIRGEN Y SUS FRACCIONES, PERO SIN MODIFICAR QUIMICAMENTE (EXCEPTO LAMPANTE).
- * 27101145 -- (DESDE 01.01.2002) GASOLINAS PARA MOTORES CON UN CONTENIDO EN PLOMO IGUAL O INFERIOR A 0,013 G POR LITRO, CON UN OCTANAJE (RON) SUPERIOR O IGUAL A 95 PERO INFERIOR A 98, QUE SE DESTINEN A OTROS USOS (EXCEPTO LAS DESTINADAS A UN TRATAMIENTO DEFINIDO O A UNA TRANSFORMACION QUIMICA MEDIANTE UN TRATAMIENTO DISTINTO A LOS DEFINIDOS EN LA SUBPARTIDA 2710.11.11, LAS GASOLINAS ESPECIALES Y GASOLINAS DE AVIACION).
- * 27101190 -- (DESDE 01.01.2002) LOS DEMAS ACEITES LIVIANOS (LIGEROS), QUE SE DESTINEN A OTROS USOS (EXCEPTO GASOLINAS PARA MOTORES, CARBURORREACTORES TIPO GASOLINA, GASOLINAS ESPECIALES Y AQUELLOS QUE SE DESTINEN A UN TRATAMIENTO DEFINIDO O A UNA TRANSFORMACION QUIMICA MEDIANTE UN TRATAMIENTO DISTINTO DE LOS DEFINIDOS EN LA SUBPARTIDA 2710.11.11).
- * 27101921 -- (DESDE 01.01.2002) PETROLEO LAMPANTE, CARBURORREACTORES, QUE SE DESTINEN A OTROS USOS. (DEFENSA Y SEGURIDAD MILITAR).
- * 27101969 -- (DESDE 01.01.2002) ACEITES PESADOS, FUEL, CON UN CONTENIDO EN AZUFRE SUPERIOR AL 2,8%, QUE SE DESTINE A OTROS USOS (EXCEPTO A UN TRATAMIENTO DEFINIDO O A UNA TRANSFORMACION QUIMICA MEDIANTE UN TRATAMIENTO DISTINTO DE LOS DEFINIDOS PARA LA SUBPARTIDA 2710.19.51).
- * 30049000 -- (DESDE 01.01.10) MEDICAMENTOS (CON EXCLUSION DE LOS PRODUCTOS DE LAS PARTIDAS 30.02, 30.05 O 30.06) CONSTITUIDOS POR PRODUCTOS MEZCLADOS O SIN MEZCLAR, PREPARADOS PARA USOS TERAPEUTICOS O PROFILACTICOS, ACONDICIONADOS PARA VENTA AL POR MENOR (EXCEPTO QUE CONTENGAN ANTIBIOTICOS O DERIVADOS, HORMONAS U OTROS PRODUCTOS DE LA PARTIDA 29.37, ALCALOIDES O SUS DERIVADOS, VITAMINAS U OTROS PRODUCTOS DE LA PARTIDA 29.36).
- * 69089091 -- BALDOSAS Y LOSAS, DE GRES PARA PAVIMENTACION O REVESTIMIENTO, BARNIZADAS O ESMALTADAS (EXCEPTO BALDOSAS DOBLES DEL TIPO "SPALTPLATTEN, Y BALDOSAS, CUBOS, DADOS Y ARTICULOS SIMILARES DE CUALQUIER FORMA EN LOS QUE LA SUPERFICIE MAYOR PUEDA INSCRIBIRSE EN UN CUADRADO DE LADO INFERIOR A 7 CM).
- * 87032210 -- (DESDE 01.01.2000) COCHES DE TURISMO Y DEMAS VEHICULOS AUTOMOVILES PROYECTADOS PRINCIPALMENTE PARA TRANSPORTE DE PERSONAS, INCLUIDOS VEHICULOS TIPO FAMILIAR Y DE CARRERAS, CON MOTOR DE EMBOLO ALTERNATIVO, DE ENCENDIDO POR CHISPA, CILINDRADA MAYOR 1.000 CM3, PERO MENOR O IGUAL 1.500 CM3, NUEVOS (SALVO LOS DE LA PARTIDA 87.02, LOS ESPECIALMENTE PROYECTADOS PARA DESPLAZARSE SOBRE NIEVE O EN TERRENOS DE GOLF Y VEHICULOS SIMILARES).
- * 87032319 -- COCHES DE TURISMO Y DEMAS VEHICULOS AUTOMOVILES PROYECTADOS PRINCIPALMENTE PARA TRANSPORTE DE PERSONAS, INCLUIDO VEHICULOS TIPO FAMILIAR Y DE CARRERAS, CON MOTOR DE EMBOLO ALTERNATIVO, DE ENCENDIDO POR CHISPA, CILINDRADA MAYOR A 1.500 CM3, PERO MENOR O IGUAL A 3.000 CM3, NUEVOS (EXCEPTO LOS DE LA PARTIDA 87.02, LOS ESPECIALMENTE PROYECTADOS PARA DESPLAZARSE SOBRE NIEVE O EN TERRENOS DE GOLF, VEHICULO SIMILAR Y AUTOCARAVANAS).
- * 87033110 -- COCHES DE TURISMO Y DEMAS VEHICULOS AUTOMOVILES PROYECTADOS PRINCIPALMENTE PARA EL TRANSPORTE DE PERSONAS, INCLUIDO VEHICULOS TIPO FAMILIAR Y DE CARRERAS, CON MOTOR DE EMBOLO, DE ENCENDIDO POR COMPRESION (DIESEL O SEMIDIESEL) DE CILINDRADA INFERIOR O IGUAL A 1.500 CM3, NUEVOS (EXCEPTO LOS DE LA PARTIDA 87.02, LOS ESPECIALMENTE PROYECTADOS PARA DESPLAZARSE SOBRE NIEVE O EN TERRENOS DE GOLF Y VEHICULOS SIMILARES).
- * 87033219 -- COCHES DE TURISMO Y DEMAS VEHICULOS AUTOMOVILES PROYECTADOS PRINCIPALMENTE PARA TRANSPORTE DE PERSONAS, INCLUIDO TIPO FAMILIAR Y DE CARRERAS, CON MOTOR DE EMBOLO, DE ENCENDIDO POR COMPRESION (DIESEL O SEMIDIESEL) DE CILINDRADA MAYOR A 1.500, PERO MENOR O IGUAL A 2.500 CM3, NUEVOS (EXCEPTO LOS DE LA PARTIDA 87.02, LOS ESPECIALMENTE PROYECTADOS PARA DESPLAZARSE, SOBRE NIEVE O EN TERRENOS DE GOLF, SIMILARES Y AUTOCARAVANAS).
- * 87042191 -- VEHICULOS AUTOMOVILES PARA EL TRANSPORTE DE MERCANCIAS, CON MOTOR DE EMBOLO, DE ENCENDIDO POR COMPRESION (DIESEL O SEMIDIESEL) DE PESO TOTAL CON CARGA MAXIMA, INFERIOR O IGUAL A 5 T, CON MOTOR DE CILINDRADA NO SUPERIOR A 2.500 CM3, NUEVOS (EXCEPTO VOLQUETES AUTOMOTORES PROYECTADOS PARA UTILIZARLOS FUERA DE LA RED DE CARRETERAS Y LOS ESPECIALMENTE DISEÑADOS PARA TRANSPORTAR PRODUCTOS MUY RADIATIVOS (EURATOM)).
- * 87089997 -- (DESDE 01.01.2007) LAS DEMAS PARTES Y ACCESORIOS DE VEHICULOS AUTOMOVILES DE LAS PARTIDAS 87.01 A 87.05 (EXCEPTO DE ACERO ESTAMPADO).
- * 88033000 -- (DESDE 01.01.2006) PARTES DE AVIONES O DE HELICOPTEROS (EXCEPTO HELICES, ROTORES Y TRENES DE ATERRIZAJE).
- * 89019010 -- BARCOS PARA EL TRANSPORTE DE MERCANCIAS Y BARCOS PROYECTADOS PARA ELTRANSPORTE MIXTO DE PERSONAS Y MERCANCIAS PARA LA NAVEGACION MARITIMA (EXCEPTO TRANSATLANTICOS, BARCOS PARA EXCURSIONES Y BARCOS SIMILARES PROYECTADOS PRINCIPALMENTE PARA EL TRANSPORTE DE PERSONAS, TRANSBORDADORES, BARCOS-CISTERNA Y BARCOS-FRIGORIFICO).
- * 99302700 -- MERCANCIAS DEL CAPITULO 27 DECLARADAS COMO PROVISIONES DE A BORDO.
- * 99900000 -- (HASTA 31.12.99) MERCANCIAS NO ESPECIFICADAS SUFICIENTEMENTE.