

## **INFORMACIÓN DE MERCADOS DE ACEITE DE OLIVA Y DE ACEITUNA DE MESA, a 30 de abril de 2010**

### **ACEITE DE OLIVA (campaña 2009/10)**

**PRODUCCIÓN:** La producción de aceite hasta esta fecha ha alcanzado una cifra de 1.391.000 toneladas lo que supone un incremento del 36% con respecto la campaña anterior y del 33% con respecto a la media de las cuatro últimas campañas. Ha superado el valor final de las cinco últimas campañas y tan sólo es inferior a la campaña 2001/02 y a la campaña récord histórico 2003/04. Tanto la producción del mes de marzo como el de abril ha superado de forma extraordinaria los valores alcanzados para estos meses en campañas pasadas. Esta cantidad se ha obtenido de la molturación de 6.515.034 toneladas de aceituna obteniéndose un rendimiento medio de 21,35%, más de medio punto superior al dato de la campaña anterior por estas mismas fechas.

**IMPORTACIONES:** Las importaciones, con datos provisionales para el mes de abril, ascienden a 29.900 toneladas, aumentando un 37% con respecto a la campaña pasada y descendiendo un 31% con relación a la media de las cuatro últimas.

**COMERCIALIZACIÓN:** La comercialización total (mercado interior aparente más exportaciones) alcanza la cifra de 644.700 toneladas, aumentando un 14% con respecto a la campaña anterior y un 18% con respecto a la media de las cuatro últimas. En esta campaña hasta el momento la media mensual de salidas es de 107.450 toneladas, debido fundamentalmente a la elevada cifra de las exportaciones.

**EXPORTACIONES:** Las exportaciones ascienden a 357.300 toneladas, con datos todavía provisionales para el mes de abril, aumentando con respecto a la campaña anterior en un 21% y un 34% en relación a la media de las cuatro últimas campañas. Si el ritmo de las exportaciones en los meses restantes sigue como hasta ahora, se volverá a batir el récord de exportaciones. La media de salida durante estos meses ha sido de 59.550 toneladas.

**MERCADO INTERIOR APARENTE:** A fecha 30 de abril el mercado interior aparente ha alcanzado la cifra de 287.400 toneladas, cifra que ha superado en un 6% el valor de la campaña pasada y en un 3% a la media de las cuatro últimas campañas. La media de salida en los meses que llevamos de campaña ha sido de 47.900 toneladas.

**EXISTENCIAS:** Las existencias de aceite en poder de las almazaras (incluida la FPCO) son de 846.700 toneladas incrementándose en un 29% respecto a la media de las cuatro últimas campañas. Las existencias en envasadoras, refinerías y operadores alcanzan un total de 134.700 toneladas, es el valor más bajo de las cinco últimas campañas. El volumen total de existencias es de 981.400 toneladas, supone un aumento del 22% con respecto a la media de las cuatro campañas anteriores.

### **ACEITUNA DE MESA (campaña 2009/10)**

La campaña 2009/10 de aceituna de mesa comenzó con unas existencias a 1 de septiembre de 294.950 toneladas en entamadoras y 35.950 toneladas en envasadoras de aceituna.

Las entradas netas de aceituna cruda han sido de 485.280 toneladas lo que supone un valor prácticamente idéntico al de la campaña pasada; mientras que las importaciones representan 1.180 toneladas en entamadoras y 90 en envasadoras, es decir un 23% menos que en la campaña anterior.

Se han comercializado 310.320 toneladas, 190.560 toneladas exportadas y 119.760 toneladas se han destinado al mercado interior. Esto supone un incremento de comercialización del 12% con respecto a la campaña anterior, debido a la exportación donde el incremento llega al 24%, ya que en el caso del mercado interior ha sufrido un descenso del 3%.

A obtención de aceite se han destinado 27.800 toneladas y ha habido unas mermas de 12.370 toneladas.

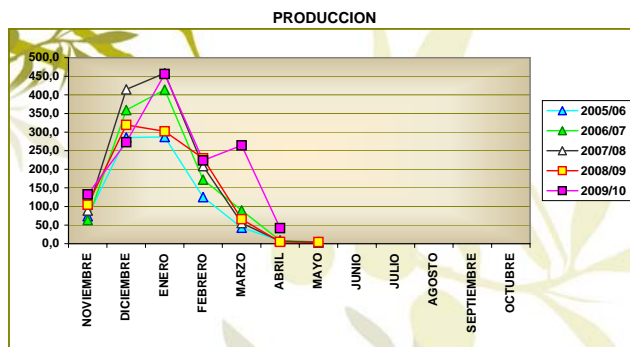
Las existencias finales a 30 de abril se cuantifican en 466.950 toneladas, 424.650 toneladas en manos de las entamadoras y 42.300 toneladas en las envasadoras de aceituna. Estas existencias representan un 10% menos que las que había la campaña pasada por estas fechas.



1.2 CUADROS Y GRÁFICOS COMPARATIVOS DE LAS ÚLTIMAS CINCO CAMPAÑAS

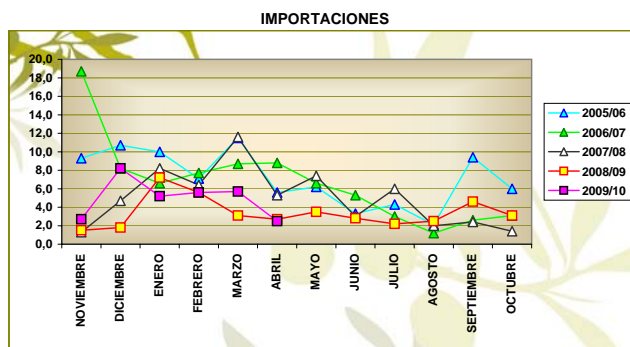
PRODUCCION

	2005/06	2006/07	2007/08	2008/09	2009/10
NOVIEMBRE	74,1	63,8	88,9	104,4	132,6
DICIEMBRE	285,1	359,3	414,7	319,1	272,7
ENERO	286,9	414,0	458,1	302,2	456,1
FEBRERO	125,4	172,3	208,6	229,5	223,9
MARZO	42,9	89,3	55,7	65,7	264,1
ABRIL	8,1	8,6	6,9	4,7	41,6
MAYO	4,9	4,1	3,2	4,4	
JUNIO					
JULIO					
AGOSTO					
SEPTIEMBRE					
OCTUBRE					
	827,4	1.111,4	1.236,1	1.030,0	1.391,0



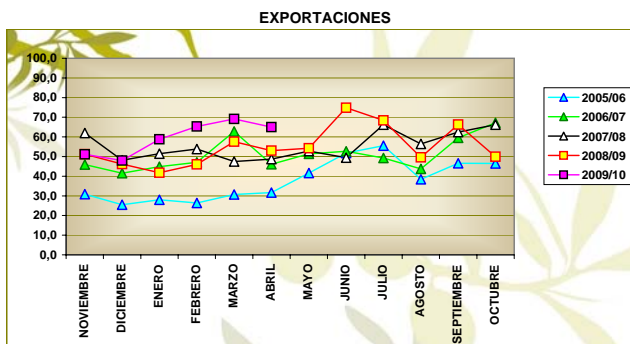
IMPORTACIONES

	2005/06	2006/07	2007/08	2008/09	2009/10
NOVIEMBRE	9,3	18,7	1,3	1,5	2,7
DICIEMBRE	10,7	8,2	4,7	1,8	8,2
ENERO	10,0	6,6	8,2	7,2	5,2
FEBRERO	7,1	7,7	6,4	5,6	5,6
MARZO	11,5	8,7	11,6	3,1	5,7
ABRIL	5,6	8,8	5,3	2,7	2,5
MAYO	6,2	6,6	7,4	3,5	
JUNIO	3,3	5,3	3,0	2,8	
JULIO	4,3	3,0	6,0	2,2	
AGOSTO	2,1	1,2	2,0	2,5	
SEPTIEMBRE	9,4	2,6	2,4	4,6	
OCTUBRE	6,0	3,1	1,4	3,1	
	85,5	80,5	59,7	40,6	29,9



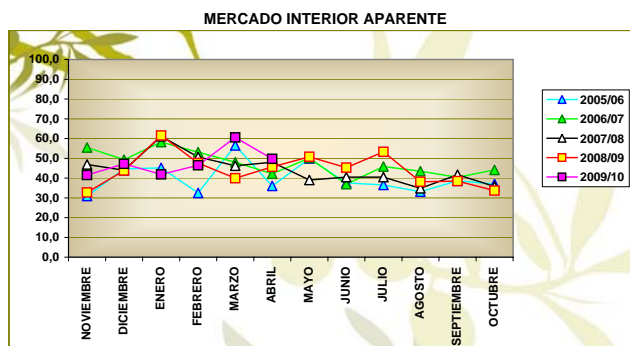
EXPORTACIONES

	2005/06	2006/07	2007/08	2008/09	2009/10
NOVIEMBRE	30,9	45,9	62,0	51,2	51,1
DICIEMBRE	25,5	41,5	48,1	46,2	48,0
ENERO	28,0	44,9	51,5	41,8	58,8
FEBRERO	26,4	47,1	53,8	46,0	65,3
MARZO	30,7	62,8	47,5	57,6	69,1
ABRIL	31,7	46,1	48,7	53,0	65,0
MAYO	41,6	51,4	52,8	54,2	
JUNIO	51,8	52,7	49,4	74,8	
JULIO	55,5	49,3	66,2	68,4	
AGOSTO	38,4	43,7	56,4	49,6	
SEPTIEMBRE	46,6	59,5	62,5	66,3	
OCTUBRE	46,5	67,2	66,2	49,9	
	453,6	612,1	665,1	659,0	357,3



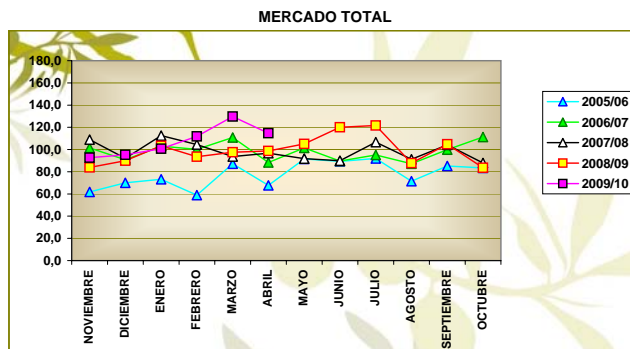
MERCADO INTERIOR APARENTE

	2005/06	2006/07	2007/08	2008/09	2009/10
NOVIEMBRE	30,9	55,5	46,9	32,7	41,5
DICIEMBRE	44,6	49,3	44,0	43,8	47,2
ENERO	45,2	58,2	61,1	61,5	41,9
FEBRERO	32,5	53,1	50,7	47,6	46,5
MARZO	56,5	48,0	46,2	39,9	60,6
ABRIL	36,0	42,2	48,0	45,7	49,7
MAYO	49,9	50,1	39,0	50,8	
JUNIO	37,6	36,9	40,5	45,3	
JULIO	36,5	45,8	40,5	53,3	
AGOSTO	33,1	43,5	34,8	38,1	
SEPTIEMBRE	38,6	40,4	41,7	38,5	
OCTUBRE	37,0	44,1	35,8	33,7	
	478,4	567,1	529,2	530,9	287,4



MERCADO TOTAL

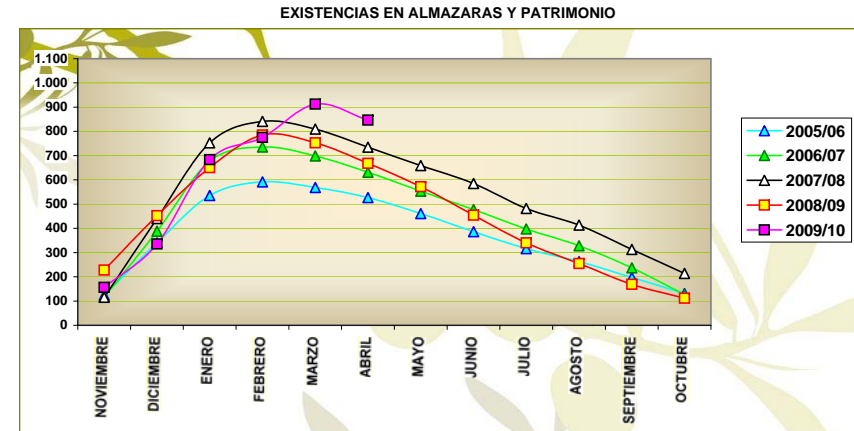
	2005/06	2006/07	2007/08	2008/09	2009/10
NOVIEMBRE	61,8	101,4	108,9	83,9	92,6
DICIEMBRE	70,1	90,8	92,1	90,0	95,2
ENERO	73,2	103,1	112,6	103,3	100,7
FEBRERO	58,9	100,2	104,5	93,6	111,8
MARZO	87,2	110,8	93,7	97,5	129,7
ABRIL	67,7	88,3	96,7	98,7	114,7
MAYO	91,5	101,5	91,8	105,0	
JUNIO	89,4	89,6	89,9	120,1	
JULIO	92,0	95,1	106,7	121,7	
AGOSTO	71,5	87,2	91,2	87,7	
SEPTIEMBRE	85,2	99,9	104,2	104,8	
OCTUBRE	83,5	111,3	87,9	83,6	
	932,0	1.179,2	1.194,3	1.189,9	644,7



1.3 CUADROS Y GRÁFICOS COMPARATIVOS DE LAS CINCO ÚLTIMAS CAMPAÑAS

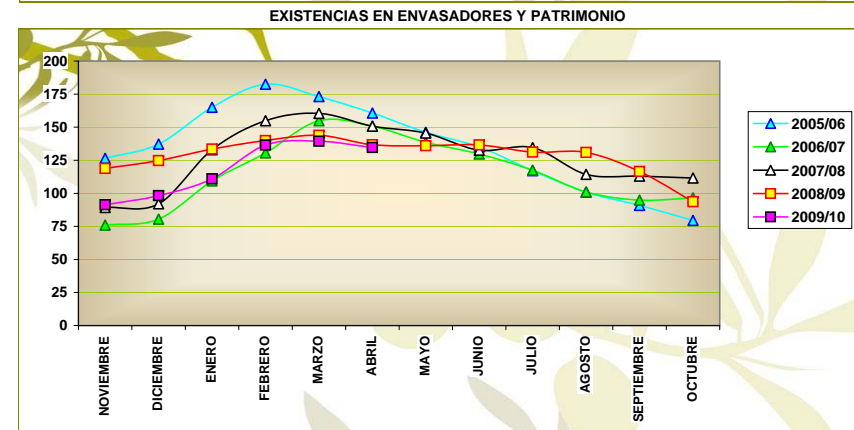
EXISTENCIAS EN ALMAZARAS Y PATRIMONIO

	2005/06	2006/07	2007/08	2008/09	2009/10
NOVIEMBRE	124,3	116,0	115,6	227,7	156,6
DICIEMBRE	339,9	388,2	440,1	452,6	335,3
ENERO	535,8	676,8	752,9	650,1	683,3
FEBRERO	591,9	735,5	841,5	785,1	775,4
MARZO	568,4	698,3	809,6	752,5	912,6
ABRIL	527,0	631,5	734,8	668,3	846,7
MAYO	461,1	553,0	658,7	571,9	
JUNIO	386,2	477,5	584,8	454,0	
JULIO	316,0	397,6	482,1	339,9	
AGOSTO	263,0	328,1	413,2	255,0	
SEPTIEMBRE	197,1	236,9	312,7	169,2	
OCTUBRE	130,6	127,1	213,6	111,5	



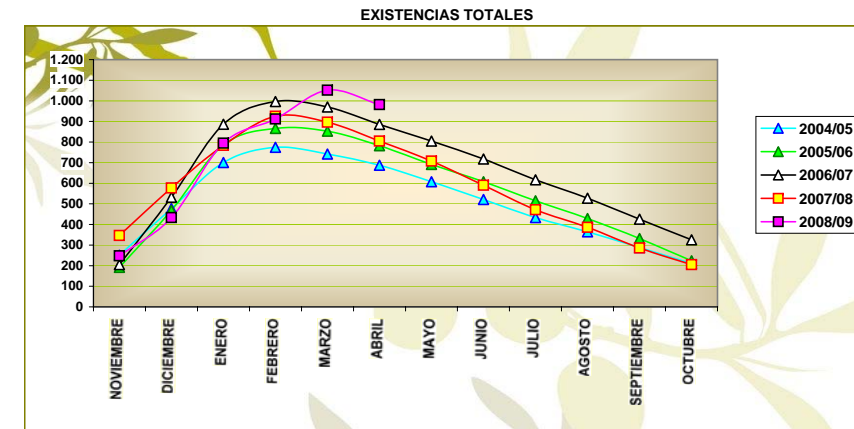
EXISTENCIAS EN ENVASADORAS Y PATRIMONIO

	2005/06	2006/07	2007/08	2008/09	2009/10
NOVIEMBRE	126,4	76,0	89,3	118,8	91,3
DICIEMBRE	137,2	80,5	92,1	124,8	98,3
ENERO	165,0	109,4	133,0	133,4	110,9
FEBRERO	182,5	130,5	154,9	139,9	136,5
MARZO	173,2	154,9	160,4	143,8	139,4
ABRIL	160,7	150,8	150,7	136,7	134,7
MAYO	146,2	138,5	145,6	136,0	
JUNIO	135,0	129,7	132,6	136,6	
JULIO	117,1	117,5	134,6	131,2	
AGOSTO	100,9	101,0	114,3	130,9	
SEPTIEMBRE	90,9	94,9	113,0	116,5	
OCTUBRE	79,5	96,5	111,5	93,7	



EXISTENCIAS TOTALES

	2004/05	2005/06	2006/07	2007/08	2008/09
NOVIEMBRE	250,7	192,0	204,9	346,5	247,9
DICIEMBRE	477,1	468,7	532,2	577,4	433,6
ENERO	700,8	786,2	885,9	783,5	794,2
FEBRERO	774,4	866,0	996,4	925,0	911,9
MARZO	741,6	853,2	970,0	896,3	1.052,0
ABRIL	687,7	782,3	885,5	805,0	981,4
MAYO	607,3	691,5	804,3	707,9	
JUNIO	521,2	607,2	717,4	590,6	
JULIO	433,1	515,1	616,7	471,1	
AGOSTO	363,9	429,1	527,5	385,9	
SEPTIEMBRE	288,0	331,8	425,7	285,7	
OCTUBRE	210,1	223,6	325,1	205,2	



## 1.4 CUADROS ACUMULADOS

## PRODUCCION ACUMULADA

	2005/06	2006/07	2007/08	2008/09	2009/10	% 2009 s. 2008	% 2009 s. Media tres	% 2009 s. Media cuatro
NOVIEMBRE	74,1	63,8	88,9	104,4	132,6	27,0	54,7	60,1
DICIEMBRE	359,2	423,1	503,6	423,5	405,3	-4,3	-9,9	-5,2
ENERO	646,1	837,1	961,7	725,7	861,4	18,7	2,4	8,7
FEBRERO	771,5	1.009,4	1.170,3	955,2	1.085,3	13,6	3,9	11,1
MARZO	814,4	1.098,7	1.226,0	1.020,9	1.349,4	32,2	21,0	29,8
ABRIL	822,5	1.107,3	1.232,9	1.025,6	1.391,0	35,6	24,0	32,8
MAYO	827,4	1.111,4	1.236,1	1.030,0				
JUNIO	827,4	1.111,4	1.236,1	1.030,0				
JULIO	827,4	1.111,4	1.236,1	1.030,0				
AGOSTO	827,4	1.111,4	1.236,1	1.030,0				
SEPTIEMBRE	827,4	1.111,4	1.236,1	1.030,0				
OCTUBRE	827,4	1.111,4	1.236,1	1.030,0				

## IMPORTACION ACUMULADA

	2005/06	2006/07	2007/08	2008/09	2009/10	% 2009 s. 2008	% 2009 s. Media tres	% 2009 s. Media cuatro
NOVIEMBRE	9,3	18,7	1,3	1,5	2,7	80,0	-62,3	-64,9
DICIEMBRE	20,0	26,9	6,0	3,3	10,9	230,3	-9,7	-22,4
ENERO	30,0	33,5	14,2	10,5	16,1	53,3	-17,0	-27,0
FEBRERO	37,1	41,2	20,6	16,1	21,7	34,8	-16,4	-24,5
MARZO	48,6	49,9	32,2	19,2	27,4	42,7	-18,9	-26,9
ABRIL	54,2	58,7	37,5	21,9	29,9	36,5	-24,0	-30,6
MAYO	60,4	65,3	44,9	25,4				
JUNIO	63,7	70,6	47,9	28,2				
JULIO	68,0	73,6	53,9	30,4				
AGOSTO	70,1	74,8	55,9	32,9				
SEPTIEMBRE	79,5	77,4	58,3	37,5				
OCTUBRE	85,5	80,5	59,7	40,6				

## EXPORTACION ACUMULADA

	2005/06	2006/07	2007/08	2008/09	2009/10	% 2009 s. 2008	% 2009 s. Media tres	% 2009 s. Media cuatro
NOVIEMBRE	30,9	45,9	62,0	51,2	51,1	-0,2	-3,6	7,6
DICIEMBRE	56,4	87,4	110,1	97,4	99,1	1,7	0,8	12,8
ENERO	84,4	132,3	161,6	139,2	157,9	13,4	9,4	22,0
FEBRERO	110,8	179,4	215,4	185,2	223,2	20,5	15,4	29,2
MARZO	141,5	242,2	262,9	242,8	292,3	20,4	17,2	31,5
ABRIL	173,2	288,3	311,6	295,8	357,3	20,8	19,7	33,7
MAYO	214,8	339,7	364,4	350,0				
JUNIO	266,6	392,4	413,8	424,8				
JULIO	322,1	441,7	480,0	493,2				
AGOSTO	360,5	485,4	536,4	542,8				
SEPTIEMBRE	407,1	544,9	598,9	609,1				
OCTUBRE	453,6	612,1	665,1	659,0				

## MERCADO INTERIOR APARENTE ACUMULADO

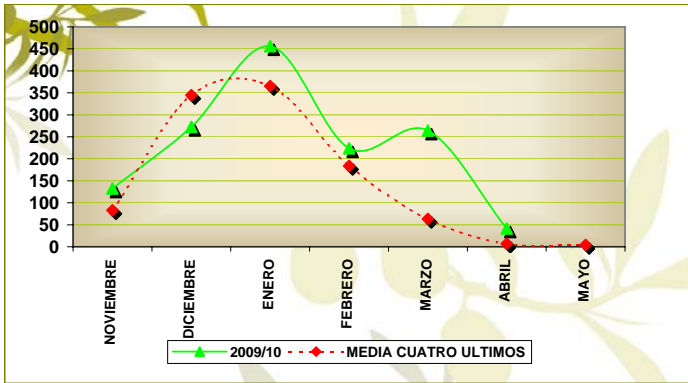
	2005/06	2006/07	2007/08	2008/09	2009/10	% 2009 s. 2008	% 2009 s. Media tres	% 2009 s. Media cuatro
NOVIEMBRE	30,9	55,5	46,9	32,7	41,5	26,9	-7,8	0,0
DICIEMBRE	75,5	104,8	90,9	76,5	88,7	15,9	-2,2	2,0
ENERO	120,7	163,0	152,0	138,0	130,6	-5,4	-13,5	-8,9
FEBRERO	153,2	216,1	202,7	185,6	177,1	-4,6	-12,1	-6,5
MARZO	209,7	264,1	248,9	225,5	237,7	5,4	-3,4	0,3
ABRIL	245,7	306,3	296,9	271,2	287,4	6,0	-1,4	2,6
MAYO	295,6	356,4	335,9	322,0				
JUNIO	333,2	393,3	376,4	367,3				
JULIO	369,7	439,1	416,9	420,6				
AGOSTO	402,8	482,6	451,7	458,7				
SEPTIEMBRE	441,4	523,0	493,4	497,2				
OCTUBRE	478,4	567,1	529,2	530,9				

## MERCADO TOTAL ACUMULADO

	2005/06	2006/07	2007/08	2008/09	2009/10	% 2009 s. 2008	% 2009 s. Media tres	% 2009 s. Media cuatro
NOVIEMBRE	61,8	101,4	108,9	83,9	92,6	10,4	-5,6	4,0
DICIEMBRE	131,9	192,2	201,0	173,9	187,8	8,0	-0,7	7,5
ENERO	205,1	295,3	313,6	277,2	288,5	4,1	-2,3	5,8
FEBRERO	264,0	395,5	418,1	370,8	400,3	8,0	1,4	10,5
MARZO	351,2	506,3	511,8	468,3	530,0	13,2	7,0	15,4
ABRIL	418,9	594,6	608,5	567,0	644,7	13,7	9,3	17,8
MAYO	510,4	696,1	700,3	672,0				
JUNIO	599,8	785,7	790,2	792,1				
JULIO	691,8	880,8	896,9	913,8				
AGOSTO	763,3	968,0	988,1	1.001,5				
SEPTIEMBRE	848,5	1.067,9	1.092,3	1.106,3				
OCTUBRE	932,0	1.179,2	1.180,2	1.189,9				

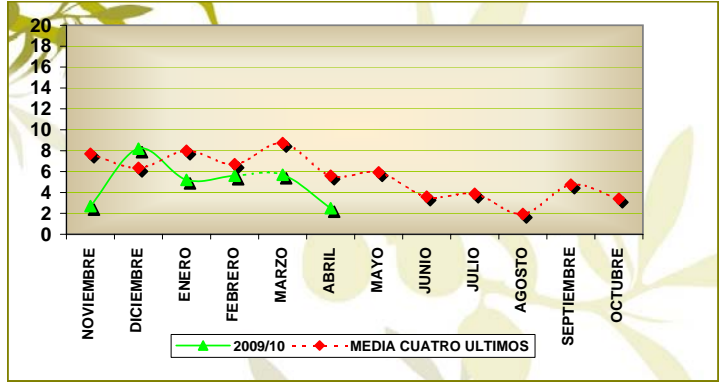
1.5 GRÁFICOS COMPARATIVOS CON LA MEDIA DE LAS CUATRO ÚLTIMAS CAMPAÑAS

PRODUCCION



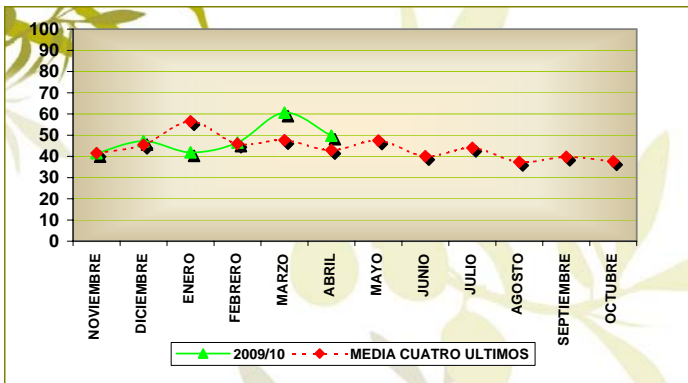
% VARIACION : 32,85

IMPORTACIONES



% VARIACION : -30,59

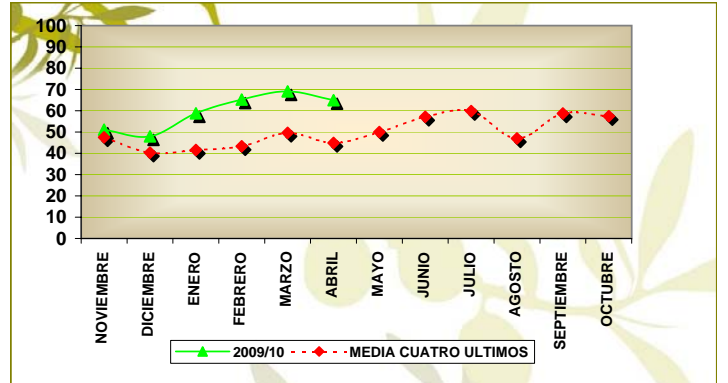
MERCADO INTERIOR APARENTE



% VARIACION : 2,63

M.M.: 47,90

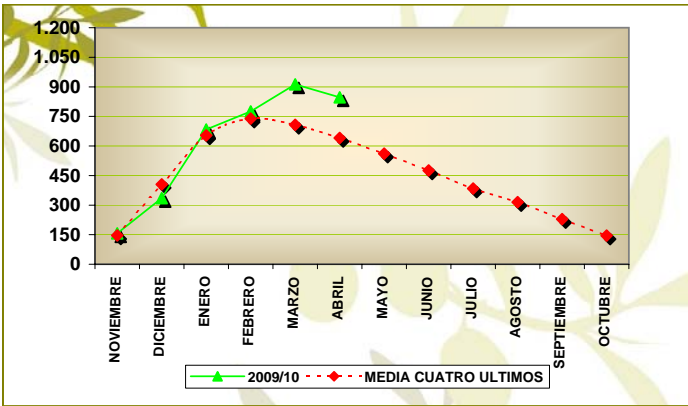
EXPORTACIONES



% VARIACION : 33,71

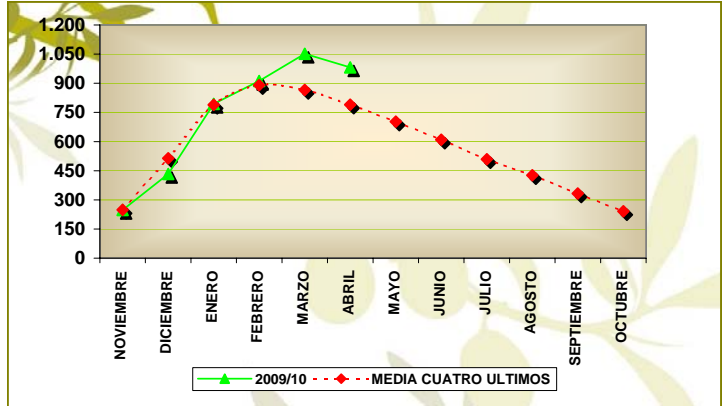
M.M.: 59,55

EXISTENCIAS ALMAZARAS (INCLUIDO FPCO)



% VARIACION : 29,04

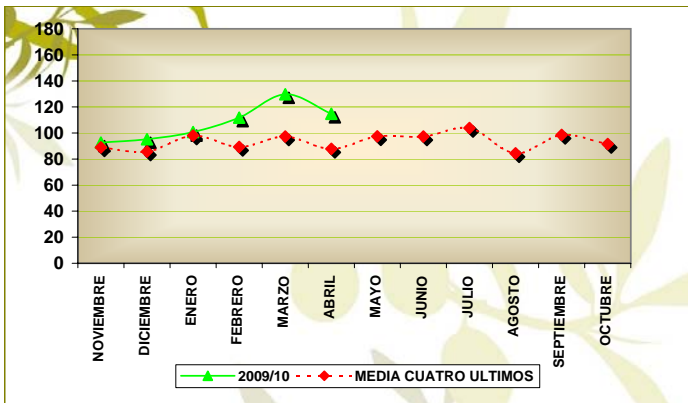
EXISTENCIAS TOTALES



% VARIACION : 21,58

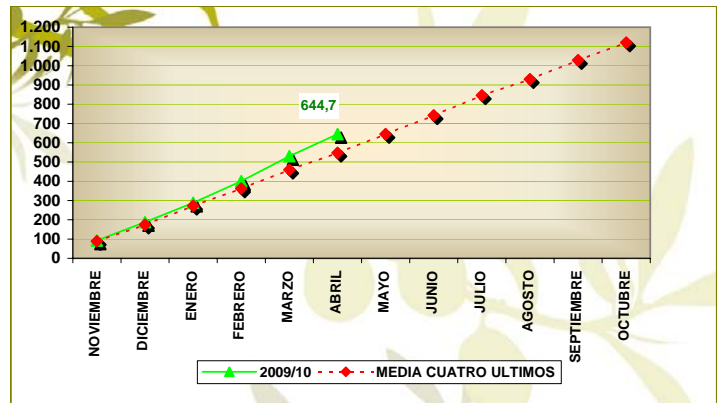
MERCADO TOTAL

MENSUAL



MEDIA MENSUAL 2009: 107,45

ACUMULADO



% VARIACION : 17,81

## 2.1. Almazaras. Balance de Campaña

CAMPAÑA 2009 / 2010 MES ABRIL

Fecha de Emisión de Datos : 24 de MAYO de 2010

CC. AA	PROVINCIA	ALMAZARAS		EXIST. A 1 DE NOVIEMBRE	ENTRADAS		SALIDAS TOTALES	EXISTENCIAS FINALES
		* Nº TOTAL	** Nº DE DATOS (-%)		PRODUCCION	ADQUIRIDO		
ANDALUCIA	ALMERIA	26	23 (88%)	548	8.139,5	24,7	5.677,1	3.035,2
	CADIZ	11	9 (82%)	529,7	7.925,8	4,9	5.161,9	3.298,5
	CORDOBA	184	177 (96%)	15.257,6	279.803,0	9.457,3	168.448,5	136.069,4
	GRANADA	109	100 (92%)	10.318,5	119.016,9	689,5	56.366,6	73.658,3
	HUELVA	17	17 (100%)	492,5	5.844,3		2.851,2	3.485,6
	JAEN	327	317 (97%)	63.377,3	567.335,2	6.586,1	243.759,2	393.539,5
	MALAGA	66	64 (97%)	1.445,8	77.499,9	25,8	44.555,9	34.415,6
	SEVILLA	79	76 (96%)	3.780,4	98.099,3	1.388,4	53.959,5	49.308,7
	<b>TOTAL :</b>	<b>819</b>	<b>783 (96%)</b>	<b>95.749,8</b>	<b>1.163.664,0</b>	<b>18.176,7</b>	<b>580.779,8</b>	<b>696.810,8</b>
ARAGON	HUESCA	29	27 (93%)	62,2	2.219,7	84,3	1.884,2	482,0
	TERUEL	32	29 (91%)	431,3	5.347,3	84,6	3.663,6	2.199,6
	ZARAGOZA	42	38 (90%)	328,8	5.316,8	125,2	3.853,2	1.917,6
	<b>TOTAL :</b>	<b>103</b>	<b>94 (91%)</b>	<b>822,3</b>	<b>12.883,8</b>	<b>294,1</b>	<b>9.401,0</b>	<b>4.599,2</b>
BALEARES	BALEARES	11	11 (100%)	41,3	364,1	11,0	262,4	154,0
	<b>TOTAL :</b>	<b>11</b>	<b>11 (100%)</b>	<b>41,3</b>	<b>364,1</b>	<b>11,0</b>	<b>262,4</b>	<b>154,0</b>
C. VALENCIANA	ALICANTE	33	32 (97%)	461,1	7.270,2	134,2	4.525,4	3.340,1
	CASTELLON	50	46 (92%)	323,5	5.095,4	282,2	4.299,2	1.401,9
	VALENCIA	46	42 (91%)	261,4	5.835,1	45,0	4.203,3	1.938,2
	<b>TOTAL :</b>	<b>129</b>	<b>120 (93%)</b>	<b>1.046,0</b>	<b>18.200,7</b>	<b>461,3</b>	<b>13.027,8</b>	<b>6.680,2</b>
CASTILLA LA MANCHA	ALBACETE	33	30 (91%)	633,5	10.417,4	172,7	6.772,8	4.450,9
	CIUDAD REAL	75	72 (96%)	1.611,6	37.695,3	148,0	20.888,3	18.566,7
	CUENCA	23	23 (100%)	646,3	4.573,2	103,5	2.472,9	2.850,1
	GUADALAJARA	7	6 (86%)	264,7	1.685,6	25,2	1.178,8	796,7
	TOLEDO	104	95 (91%)	1.130,2	30.971,9	435,9	11.091,1	21.447,0
	<b>TOTAL :</b>	<b>242</b>	<b>226 (93%)</b>	<b>4.286,5</b>	<b>85.343,3</b>	<b>885,4</b>	<b>42.403,8</b>	<b>48.111,4</b>
CASTILLA Y LEON	AVILA	9	9 (100%)	34,3	1.560,9		1.414,0	181,3
	SALAMANCA	5	5 (100%)	3,7	143,5		143,5	3,7
	ZAMORA	1	1 (100%)		6,3			6,3
	<b>TOTAL :</b>	<b>15</b>	<b>15 (100%)</b>	<b>38,0</b>	<b>1.710,7</b>		<b>1.557,4</b>	<b>191,2</b>
CATALUÑA	BARCELONA	15	14 (93%)	32,2	965,9	31,9	976,0	54,0
	GIRONA	11	10 (91%)	43,7	1.058,8	26,1	836,5	292,0
	LLEIDA	58	52 (90%)	96,0	11.368,7	519,9	9.948,4	2.036,2
	TARRAGONA	119	106 (89%)	1.103,4	19.143,5	560,1	14.908,1	5.898,9
	<b>TOTAL :</b>	<b>203</b>	<b>182 (90%)</b>	<b>1.275,3</b>	<b>32.536,8</b>	<b>1.137,9</b>	<b>26.669,0</b>	<b>8.281,0</b>
EXTREMADURA	BADAJOS	75	66 (88%)	1.016,6	50.328,7	2.053,4	41.162,1	12.236,6
	CACERES	42	36 (86%)	187,5	9.274,4	672,2	7.014,2	3.120,0
	<b>TOTAL :</b>	<b>117</b>	<b>102 (87%)</b>	<b>1.204,1</b>	<b>59.603,0</b>	<b>2.725,7</b>	<b>48.176,3</b>	<b>15.356,6</b>
GALICIA	LUGO	1	0 (0%)					
	<b>TOTAL :</b>	<b>1</b>	<b>0 (0%)</b>					
LA RIOJA	LA RIOJA	22	20 (91%)	224,6	1.319,4		955,8	588,2
	<b>TOTAL :</b>	<b>22</b>	<b>20 (91%)</b>	<b>224,6</b>	<b>1.319,4</b>		<b>955,8</b>	<b>588,2</b>
MADRID	MADRID	19	18 (95%)	263,9	2.840,9	165,7	1.232,9	2.037,7
	<b>TOTAL :</b>	<b>19</b>	<b>18 (95%)</b>	<b>263,9</b>	<b>2.840,9</b>	<b>165,7</b>	<b>1.232,9</b>	<b>2.037,7</b>
MURCIA	MURCIA	38	35 (92%)	576,5	8.463,3	364,6	6.555,2	2.849,2
	<b>TOTAL :</b>	<b>38</b>	<b>35 (92%)</b>	<b>576,5</b>	<b>8.463,3</b>	<b>364,6</b>	<b>6.555,2</b>	<b>2.849,2</b>
NAVARRA	NAVARRA	16	13 (81%)	403,1	3.924,1	63,5	2.635,3	1.755,4
	<b>TOTAL :</b>	<b>16</b>	<b>13 (81%)</b>	<b>403,1</b>	<b>3.924,1</b>	<b>63,5</b>	<b>2.635,3</b>	<b>1.755,4</b>
PAIS VASCO	ALAVA	4	3 (75%)		112,9		96,0	16,9
	<b>TOTAL :</b>	<b>4</b>	<b>3 (75%)</b>		<b>112,9</b>		<b>96,0</b>	<b>16,9</b>
<b>TOTAL NACIONAL</b>		<b>1.739</b>	<b>1.622 (93%)</b>	<b>105.931,3</b>	<b>1.390.967,1</b>	<b>24.285,8</b>	<b>733.752,6</b>	<b>787.431,6</b>

\* Número de Almazaras Existentes en la Campaña.

\*\* Número de Almazaras que han Declarado en la Campaña para el Mes Indicado.

Datos Expresados en Toneladas.

Fuente AAO.

CAMPAÑA 2009 / 2010

COMUNIDAD AUTONOMA	PROVINCIA	NOVIEMBRE	DICIEMBRE	ENERO	FEBRERO	MARZO	ABRIL	MAYO	JUNIO	JULIO	AGOSTO	SEPTIEMBRE	OCTUBRE	TOTAL
ANDALUCIA	ALMERIA	801,6	1.336,4	1.389,8	1.044,2	556,5	523,9							5.652,4
	CADIZ	664,6	1.692,0	1.096,2	767,3	525,3	411,7							5.157,1
	CORDOBA	12.618,8	20.291,8	29.336,7	34.301,2	36.679,4	25.763,2							158.991,2
	GRANADA	4.233,3	5.583,1	9.150,9	12.566,3	14.862,9	9.280,6							55.677,1
	HUELVA	319,6	459,2	424,2	408,4	413,1	826,7							2.851,2
	JAEN	30.789,9	20.223,6	32.098,7	60.068,4	54.812,9	39.179,6							237.173,1
	MALAGA	2.532,4	5.292,2	8.276,4	9.932,8	9.536,4	8.959,9							44.530,1
	SEVILLA	12.377,9	10.388,7	9.544,1	8.270,2	6.103,1	5.887,0							52.571,1
	TOTAL :	64.338,2	65.267,0	91.316,9	127.358,7	123.489,7	90.832,7							562.603,1
ARAGON	HUESCA	707,8	583,9	271,0	131,0	55,9	50,4							1.799,9
	TERUEL	269,1	490,3	646	827,3	885,2	461,2							3.579,0
	ZARAGOZA	546,1	847,2	692,5	908,4	520,8	213,0							3.728,0
		TOTAL :	1.523,1	1.921,5	1.609,4	1.866,6	1.461,8	724,6						
BALEARES	BALEARES	131,9	49	23,0	15,2	15,9	16,5							251,4
	TOTAL :	131,9	49	23,0	15,2	15,9	16,5							251,4
C. VALENCIANA	ALICANTE	407,0	946,7	1.047,3	774,3	782,8	433,1							4.391,2
	CASTELLON	664,9	1.107,3	799,3	814,7	451,2	179,6							4.017,0
	VALENCIA	416,9	658,6	765,5	1.075,7	984,2	257,4							4.158,3
		TOTAL :	1.488,8	2.712,6	2.612,1	2.664,7	2.218,2	870,1						
CASTILLA LA MANCHA	ALBACETE	876,1	1.241,3	1.191,3	1.235,9	1.284,1	771,4							6.600,1
	CIUDAD REAL	797,9	935,4	2.412,7	6.201,1	5.999,2	4.393,9							20.740,2
	CUENCA	227,0	186,3	137,0	501,9	825,1	492,2							2.369,4
	GUADALAJARA	203,9	185,3	157,0	319,5	233,5	54,4							1.153,6
	TOLEDO	853,3	597	1.727,2	2.772,5	2.503,1	2.202,1							10.655,1
		TOTAL :	2.958,1	3.145,3	5.625,1	11.031,0	10.845,0	7.914,0						
CASTILLA Y LEON	AVILA	6	25,6	300,2	442,5	564,9	74,8							1.414,0
	SALAMANCA	20,2	32,1	45,1	19,9	23,1	3,2							143,5
	ZAMORA	0	0	0	0	0	0							0
		TOTAL :	26,2	57,7	345,2	462,3	588,0	78,1						
CATALUÑA	BARCELONA	356,6	427,4	141,8	6,0	5,7	6,7							944,1
	GIRONA	108,9	276,2	222,6	115,1	51,3	36,5							810,5
	LLEIDA	1.811,8	3.307,7	2.018,1	1.495,4	526,0	269,5							9.428,6
	TARRAGONA	4.248,2	4.316,4	2.707,6	1.276,2	1.048,1	751,4							14.348,0
		TOTAL :	6.525,5	8.327,7	5.090,1	2.892,7	1.631,1	1.064,0						
EXTREMADURA	BADAJOS	6.494,8	10.632,9	8.334,2	7.424,4	4.268,9	1.953,5							39.108,7
	CACERES	1.604,9	868,3	1.762,4	788,9	832,5	485,0							6.341,9
		TOTAL :	8.099,7	11.501,2	10.096,6	8.213,3	5.101,3	2.438,5						
LA RIOJA	LA RIOJA	109,0	167,1	83,3	69,7	333,5	193,2							955,8
	TOTAL :	109,0	167,1	83,3	69,7	333,5	193,2							955,8
MADRID	MADRID	88,9	57,0	73,2	203,4	387,2	257,5							1.067,1
	TOTAL :	88,9	57,0	73,2	203,4	387,2	257,5							1.067,1
MURCIA	MURCIA	1.565,2	1.636,5	1.126,7	608,9	778,1	475,3							6.190,6
	TOTAL :	1.565,2	1.636,5	1.126,7	608,9	778,1	475,3							6.190,6
NAVARRA	NAVARRA	63,9	184,1	415,2	700,0	916,0	292,7							2.571,9
	TOTAL :	63,9	184,1	415,2	700,0	916,0	292,7							2.571,9
PAIS VASCO	ALAVA	19,2	47,7	10,6	18,5	0	0							96,0
	TOTAL :	19,2	47,7	10,6	18,5	0	0							96,0
TOTAL		86.937,5	95.074,3	118.427,4	156.104,8	147.765,9	105.157,1							709.466,8
** Nº de Empresas que Envían Datos:		1.731	1.728	1.721	1.714	1.697	1.622							* 1.731

\* Almazaras que han Notificado su Producción al Menos una Vez en la Campaña.

\*\* Almazaras que han notificado su producción en la Campaña para el mes Indicado.

Salidas Netas de Aceite = Salidas Totales de Aceite - Salidas de Aceite a otras Almazaras

Fuente AAO

Datos Expresados en Toneladas

### 3.1. Envasadoras, Refinerías y Operadores. Existencias. TOTAL

CAMPAÑA 2009 / 2010 MES ABRIL

ACEITES DE OLIVA

Fecha de Emisión de Datos : 24 de MAYO de 2010

COMUNIDAD AUTONOMA	PROVINCIA	ENVASADORAS						TOTAL
		CON ALMAZARA	SIN ALMAZARA	AOVE	AOV	AO	AOR	
ANDALUCIA	ALMERIA	184,3		78,1	106,2	0	0	184,3
	CADIZ	85,6	48,5	82,9	43,9	3,1	4,1	134,1
	CORDOBA	2.869,3	1.549,4	3.360,0	668,8	244,0	145,9	4.418,7
	GRANADA	1.086,1	96,4	798,9	379,8	3,8	0	1.182,5
	HUELVA	224,7	12,2	212,1	19,2	5,5	0	236,9
	JAEN	4.130,1	2.915,8	6.066,7	617,1	272,4	89,7	7.045,9
	MALAGA	348,1	474,2	643,4	122,5	17,7	38,8	822,3
	SEVILLA	590,3	2.238,5	1.820,9	134,9	779,2	93,8	2.828,8
	<b>TOTAL :</b>	<b>9.518,5</b>	<b>7.334,9</b>	<b>13.063,0</b>	<b>2.092,5</b>	<b>1.325,7</b>	<b>372,3</b>	<b>16.853,5</b>
ARAGON	HUESCA	282,0		211,2	52,9	17,8	0	282,0
	TERUEL	237,9		220,7	15,3	1,9	0	237,9
	ZARAGOZA	334,9	47,5	345,6	16	20,7	0	382,4
	<b>TOTAL :</b>	<b>854,8</b>	<b>47,5</b>	<b>777,6</b>	<b>84,2</b>	<b>40,5</b>	<b>0</b>	<b>902,3</b>
BALEARES	BALEARES	248,7	145,0	135,6	73,1	185,1	0	393,8
	<b>TOTAL :</b>	<b>248,7</b>	<b>145,0</b>	<b>135,6</b>	<b>73,1</b>	<b>185,1</b>	<b>0</b>	<b>393,8</b>
CASTILLA LA MANCHA	ALBACETE	292,9	69,1	261	82,9	18	0	361,9
	CIUDAD REAL	470	599,8	1.013,8	56	0	0	1.069,8
	CUENCA	243,4		90,7	152,7	0	0	243,4
	GUADALAJARA	204,1		99,2	104,9	0	0	204,1
	TOLEDO	1.420,0	1.071,9	2.188,7	195,4	78,3	29,6	2.491,8
	<b>TOTAL :</b>	<b>2.630,3</b>	<b>1.740,7</b>	<b>3.653,2</b>	<b>591,9</b>	<b>96,3</b>	<b>29,6</b>	<b>4.371,0</b>
CASTILLA Y LEON	AVILA	60,7		43	17,7	0	0	60,7
	SALAMANCA	10,8		10,8	0	0	0	10,8
	ZAMORA	0		0	0	0	0	0
	<b>TOTAL :</b>	<b>71,5</b>	<b>0</b>	<b>53,8</b>	<b>17,7</b>	<b>0</b>	<b>0</b>	<b>71,5</b>
CATALUÑA	BARCELONA	25,6	738,2	405,2	61,0	252,8	44,9	763,8
	GIRONA	52,5	1,2	11,2	42,5	0	0	53,7
	LLEIDA	756,8	230,6	945,8	21,5	13,8	6,4	987,4
	TARRAGONA	1.112,7	1.430,0	2.186,5	228,5	119,0	8,5	2.542,6
	<b>TOTAL :</b>	<b>1.947,6</b>	<b>2.399,9</b>	<b>3.548,7</b>	<b>353,4</b>	<b>385,6</b>	<b>59,8</b>	<b>4.347,5</b>
EXTREMADURA	BADAJOS	749,5	10,7	672,5	73,9	5,5	8,4	760,2
	CACERES	154,2	518,0	606,4	65,7	0	0	672,2
	<b>TOTAL :</b>	<b>903,7</b>	<b>528,7</b>	<b>1.278,9</b>	<b>139,6</b>	<b>5,5</b>	<b>8,4</b>	<b>1.432,4</b>
GALICIA	LUGO			0	0	0	0	0
	OURENSE		285,5	0	73,6	211,9	0	285,5
	<b>TOTAL :</b>	<b>0</b>	<b>285,5</b>	<b>0</b>	<b>73,6</b>	<b>211,9</b>	<b>0</b>	<b>285,5</b>
MADRID	MADRID	196,6	117,0	146,4	109,6	57,6	0	313,6
	<b>TOTAL :</b>	<b>196,6</b>	<b>117,0</b>	<b>146,4</b>	<b>109,6</b>	<b>57,6</b>	<b>0</b>	<b>313,6</b>
MURCIA	MURCIA	234,3	378,3	317,7	163,9	129,5	1,5	612,5
	<b>TOTAL :</b>	<b>234,3</b>	<b>378,3</b>	<b>317,7</b>	<b>163,9</b>	<b>129,5</b>	<b>1,5</b>	<b>612,5</b>
NAVARRA	NAVARRA	148,1	148,4	242,4	7,1	44,6	2,3	296,4
	<b>TOTAL :</b>	<b>148,1</b>	<b>148,4</b>	<b>242,4</b>	<b>7,1</b>	<b>44,6</b>	<b>2,3</b>	<b>296,4</b>
PAIS VASCO	ALAVA	56,6		56,6	0	0	0	56,6
	VIZCAYA			0	0	0	0	0
	<b>TOTAL :</b>	<b>56,6</b>	<b>0</b>	<b>56,6</b>	<b>0</b>	<b>0</b>	<b>0</b>	<b>56,6</b>
LA RIOJA	LA RIOJA	112,9	14,7	114,7	12,5	0,1	0,3	127,6
	<b>TOTAL :</b>	<b>112,9</b>	<b>14,7</b>	<b>114,7</b>	<b>12,5</b>	<b>0,1</b>	<b>0,3</b>	<b>127,6</b>
C. VALENCIANA	ALICANTE	409,2	401,2	148,7	553,5	89,1	19,2	810,4
	CASTELLON	60,7	29,4	59,6	30,6	0	0	90,1
	VALENCIA	322,3	440,1	486,2	153,7	94,6	27,9	762,4
	<b>TOTAL :</b>	<b>792,2</b>	<b>870,7</b>	<b>694,5</b>	<b>737,8</b>	<b>183,6</b>	<b>47,1</b>	<b>1.662,9</b>
<b>TOTAL</b>		<b>17.715,8</b>	<b>14.011,3</b>	<b>24.083,1</b>	<b>4.456,9</b>	<b>2.665,8</b>	<b>521,2</b>	<b>31.727,0</b>
<b>GRANDES ENVASADORAS *</b>				<b>46.456</b>	<b>22.083,3</b>	<b>18.363,3</b>	<b>8.453,3</b>	<b>95.355,9</b>
<b>OPERADORES</b>				<b>1.323,3</b>	<b>65.450,4</b>	<b>89,4</b>	<b>46,4</b>	<b>66.909,5</b>
<b>TOTAL NACIONAL</b>				<b>71.862,4</b>	<b>91.990,5</b>	<b>21.118,6</b>	<b>9.020,9</b>	<b>193.992,4</b>

\*Las existencias finales corresponden a las existencias físicas situadas en las envasadoras junto con las de sus refinerías correspondientes.  
Datos Expresados en Toneladas

Fuente AAO

COMUNIDAD AUTONOMA	PROVINCIA	NOVIEMBRE	DICIEMBRE	ENERO	FEBRERO	MARZO	ABRIL	MAYO	JUNIO	JULIO	AGOSTO	SEPTIEMBRE	OCTUBRE
ANDALUCIA	ALMERIA	120,1	206,0	198,7	182,1	195,8	184,3						
	CADIZ	189,4	197,5	194,5	189,1	201,7	134,1						
	CORDOBA	3.112,6	2.887,2	3.580,6	5.060,9	5.218,8	4.418,7						
	GRANADA	966,1	1.142,5	1.036,4	1.159,6	1.289,4	1.182,5						
	HUELVA	109,6	153,6	177,8	231,2	258,1	236,9						
	JAEN	5.207,5	5.268,2	5.360,4	7.707,7	7.436,2	7.045,9						
	MALAGA	765,7	747,4	725,5	853,4	771,1	822,3						
	SEVILLA	2.212,6	2.000,7	2.546,3	2.511	3.351,1	2.828,8						
	TOTAL :	12.683,6	12.603,2	13.820,1	17.895,0	18.722,2	16.853,5						
ARAGON	HUESCA	350,4	397,0	374,3	316,9	282,6	282,0						
	TERUEL	171,8	337,3	316,0	320,2	273,5	237,9						
	ZARAGOZA	492,7	475,3	530,3	601,3	458,6	382,4						
	TOTAL :	1.014,9	1.209,5	1.220,5	1.238,5	1.014,7	902,3						
BALEARES	BALEARES	323,5	317,8	358,7	440,7	400,2	393,8						
	TOTAL :	323,5	317,8	358,7	440,7	400,2	393,8						
CASTILLA LA MANCHA	ALBACETE	396,1	403,4	364,4	384,6	431,4	361,9						
	CIUDAD REAL	799,8	777,7	673,4	1.195,7	1.122,3	1.069,8						
	CUENCA	133,4	114,7	187,1	249,4	237,3	243,4						
	GUADALAJARA	107,9	180,2	202,6	204,4	209,9	204,1						
	TOLEDO	1.454,3	1.305,2	1.616,9	2.892,4	2.891,2	2.491,8						
	TOTAL :	2.891,5	2.781,2	3.044,4	4.926,3	4.892,1	4.371,0						
CASTILLA Y LEON	AVILA	4,0	1,3	39	81,9	220,1	60,7						
	SALAMANCA	27,7	58,6	39,9	27,3	15,8	10,8						
	ZAMORA	,1	,1										
	TOTAL :	31,8	60	78,9	109,2	235,9	71,5						
CATALUÑA	BARCELONA	629,2	561,6	580,8	704,0	772,8	763,8						
	GIRONA	65,7	83,8	95,7	79,8	67,9	53,7						
	LLEIDA	1.603,0	1.244,5	1.299,9	1.176,0	1.168,0	987,4						
	TARRAGONA	1.817,3	2.539,8	2.470,3	2.533,5	2.516,0	2.542,6						
	TOTAL :	4.115,2	4.429,8	4.446,6	4.493,3	4.524,6	4.347,5						
EXTREMADURA	BADAJOS	503,9	918,2	735,3	963,1	771,6	760,2						
	CACERES	630,5	742,1	884,5	872,4	780,6	672,2						
	TOTAL :	1.134,4	1.660,3	1.619,8	1.835,5	1.552,2	1.432,4						
GALICIA	LUGO												
	OURENSE	202,5	273,0	319,2	173,2	195,3	285,5						
TOTAL :	202,5	273,0	319,2	173,2	195,3	285,5							
MADRID	MADRID	280,9	254,9	249,5	301,6	329,5	313,6						
	TOTAL :	280,9	254,9	249,5	301,6	329,5	313,6						
MURCIA	MURCIA	387,8	375,3	371,7	506,3	618,1	612,5						
	TOTAL :	387,8	375,3	371,7	506,3	618,1	612,5						
NAVARRA	NAVARRA	168,8	192,5	275,5	429,2	291,7	296,4						
	TOTAL :	168,8	192,5	275,5	429,2	291,7	296,4						
PAIS VASCO	ALAVA	39,5	86,9	97,2	96,7	67,8	56,6						
	VIZCAYA	188	36	108	152	114							
	TOTAL :	227,5	122,9	205,2	248,7	181,8	56,6						
LA RIOJA	LA RIOJA	127,9	179,6	161,3	114,1	151,2	127,6						
	TOTAL :	127,9	179,6	161,3	114,1	151,2	127,6						
C. VALENCIANA	ALICANTE	605,4	613,9	761,3	840,8	771,4	810,4						
	CASTELLON	251,8	228,1	123,1	173,9	114,4	90,1						
	VALENCIA	423,1	582,8	700,4	757,6	677,0	762,4						
	TOTAL :	1.280,3	1.424,8	1.584,7	1.772,3	1.562,9	1.662,9						
<b>TOTAL</b>		<b>24.870,5</b>	<b>25.884,6</b>	<b>27.756,2</b>	<b>34.483,7</b>	<b>34.672,3</b>	<b>31.727,0</b>						
<b>GRANDES ENVASADORAS (*)</b>		<b>63.741,8</b>	<b>69.339,3</b>	<b>78.619,1</b>	<b>94.363,3</b>	<b>96.357,2</b>	<b>95.355,9</b>						
<b>OPERADORES</b>		<b>7.680,8</b>	<b>9.199,6</b>	<b>20.917,0</b>	<b>48.464,6</b>	<b>69.962,2</b>	<b>66.909,5</b>						
<b>TOTAL NACIONAL</b>		<b>96.293,1</b>	<b>104.423,5</b>	<b>127.292,3</b>	<b>177.311,5</b>	<b>200.991,7</b>	<b>193.992,4</b>						
<b>NUMERO DE EMPRESAS QUE ENVIAN DATOS **</b>		<b>1.580</b>	<b>1.574</b>	<b>1.567</b>	<b>1.560</b>	<b>1.542</b>	<b>1.471</b>						

\* Las existencias finales corresponden a las existencias físicas situadas en las envasadoras junto con las de sus refinerías correspondientes.

\*\* El número de empresas consideradas como grandes envasadoras corresponde al número de instalaciones de estas más sus refinerías correspondientes  
Datos Expresados en Toneladas

### 3.5. Envasadoras, Refinerías y Operadores. Número de Empresas que envían Datos CAMPAÑA 2009 / 2010 MES ABRIL

Fecha de Emisión de Datos :

24 de MAYO de 2010

COMUNIDAD AUTONOMA	PROVINCIA	ENVASADORAS		
		CON ALMAZAR	SIN ALMAZARA	TOTAL
ANDALUCIA	ALMERIA	23		23
	CADIZ	7	2	9
	CORDOBA	107	15	122
	GRANADA	80	4	84
	HUELVA	17	1	18
	JAEN	187	14	201
	MALAGA	43	5	48
	SEVILLA	42	15	57
	<b>TOTAL :</b>	<b>506</b>	<b>56</b>	<b>562</b>
ARAGON	HUESCA	27		27
	TERUEL	29		29
	ZARAGOZA	36	3	39
	<b>TOTAL :</b>	<b>92</b>	<b>3</b>	<b>95</b>
BALEARES	BALEARES	11	3	14
	<b>TOTAL :</b>	<b>11</b>	<b>3</b>	<b>14</b>
CASTILLA LA MANCHA	ALBACETE	25	2	27
	CIUDAD REAL	55	5	60
	CUENCA	23		23
	GUADALAJARA	6		6
	TOLEDO	82	8	90
	<b>TOTAL :</b>	<b>191</b>	<b>15</b>	<b>206</b>
CASTILLA Y LEON	AVILA	9		9
	SALAMANCA	5		5
	ZAMORA	1		1
	<b>TOTAL :</b>	<b>15</b>	<b>0</b>	<b>15</b>
CATALUÑA	BARCELONA	12	10	22
	GIRONA	10	1	11
	LLEIDA	51	4	55
	TARRAGONA	91	12	103
	<b>TOTAL :</b>	<b>164</b>	<b>27</b>	<b>191</b>
EXTREMADURA	BADAJOS	58	4	62
	CACERES	35	1	36
	<b>TOTAL :</b>	<b>93</b>	<b>5</b>	<b>98</b>
GALICIA	LUGO			
	OURENSE		1	1
	<b>TOTAL :</b>	<b>0</b>	<b>1</b>	<b>1</b>
MADRID	MADRID	18	3	21
	<b>TOTAL :</b>	<b>18</b>	<b>3</b>	<b>21</b>
MURCIA	MURCIA	34	3	37
	<b>TOTAL :</b>	<b>34</b>	<b>3</b>	<b>37</b>
NAVARRA	NAVARRA	12	2	14
	<b>TOTAL :</b>	<b>12</b>	<b>2</b>	<b>14</b>
PAIS VASCO	ALAVA	3		3
	VIZCAYA			
	<b>TOTAL :</b>	<b>3</b>	<b>0</b>	<b>3</b>
LA RIOJA	LA RIOJA	20	3	23
	<b>TOTAL :</b>	<b>20</b>	<b>3</b>	<b>23</b>
C. VALENCIANA	ALICANTE	29	5	34
	CASTELLON	37	2	39
	VALENCIA	33	8	41
	<b>TOTAL :</b>	<b>99</b>	<b>15</b>	<b>114</b>
<b>TOTAL</b>		<b>1.258</b>	<b>136</b>	<b>1.394</b>
<b>GRANDES ENVASADORAS</b>				<b>41</b>
<b>OPERADORES</b>				<b>36</b>
<b>TOTAL NACIONAL</b>				<b>1.471</b>

El número de empresas consideradas como grandes envasadoras corresponde al número de instalaciones de estas más sus refinerías correspondientes.

Fuente AAO

## 1.1. BALANCE DE CAMPAÑA DETALLADO POR VARIEDADES A 30 de Abril de 2010

	EXISTENCIAS INICIALES		ENTRADA DE ACEITUNA CRUDA(2)	IMPORTACIONES		ACEITUNA COMERCIALIZADA		A OBTENCIÓN DE ACEITE	MERMAS	EXISTENCIAS FINALES	
	ENTAMADORA	ENVASADORA		ENTAMADORA	ENVASADORA	A EXPORTACIÓN	MERCADO INTERIOR			ENTAMADORA	ENVASADORA
MANZANILLA	137,63	12,92	134,22	0,01	0,01	64,23	56,08	11,11	6,43	129,18	17,77
GORDAL	24,20	2,94	49,48	0,04	0,07	13,19	4,36	1,85	0,47	54,00	2,88
HOJIBLANCA	92,74	10,88	207,69	0,54	0,00	96,69	26,11	10,31	3,08	165,16	10,51
CACERENA	7,75	4,27	32,76	0,51	0,00	6,00	11,97	1,48	1,42	18,60	5,82
CARRASQUEÑA	23,47	3,21	41,52	0,00	0,00	7,39	13,22	1,79	0,78	41,68	3,34
OTRAS	9,15	1,73	19,60	0,08	0,00	3,05	8,03	1,27	0,19	16,03	1,99
TOTALES	294,95	35,95	485,28	1,18	0,09	190,56	119,77	27,80	12,37	424,65	42,30

(2) Entrada de aceituna cruda = Aceituna cruda neta (entradas - salidas).

Datos expresados en miles de toneladas de aceituna entera y escurrida.

Fuente AAO.

VARIEDAD TOTALIZADAS

COMUNIDAD AUTÓNOMA	PROVINCIA	SEPTIEMBRE	OCTUBRE	NOVIEMBRE	DICIEMBRE	ENERO	FEBRERO	MARZO	ABRIL	TOTAL
ANDALUCIA	ALMERIA	0,0	52,8	11,2	0,0	84,1	366,7	295,1	0,0	810,0
	CADIZ	13,6	39,4	21,6	0,0	0,0	0,0	0,0	0,0	74,6
	CORDOBA	5.535,4	43.178,9	9.204,8	315,5	1,1	63,4	63,9	12,0	58.375,0
	GRANADA	1,4	85,7	12,5	0,0	0,0	2,3	2,5	0,0	104,5
	HUELVA	1.314,9	2.655,6	300,7	0,0	0,0	0,0	0,0	0,0	4.271,2
	JAEN	45,2	564,0	45,3	37,0	0,0	0,0	0,0	0,0	691,5
	MALAGA	3.249,7	39.822,3	3.184,1	303,8	0,0	0,0	0,0	0,0	46.559,8
	SEVILLA	78.692,4	179.132,5	18.265,3	-299,6	-163,3	4,2	67,3	11,6	275.710,3
<b>TOTAL</b>		<b>88.852,7</b>	<b>265.531,3</b>	<b>31.045,4</b>	<b>356,6</b>	<b>-78,0</b>	<b>436,6</b>	<b>428,8</b>	<b>23,5</b>	<b>386.597,0</b>
ARAGON	TERUEL	75,5	82,3	229,8	1.382,1	773,1	527,6	35,2	-0,4	3.105,2
	ZARAGOZA	209,3	318,8	214,7	359,1	115,7	54,0	1,6	0,0	1.273,2
	<b>TOTAL</b>	<b>284,8</b>	<b>401,0</b>	<b>444,5</b>	<b>1.741,3</b>	<b>888,8</b>	<b>581,6</b>	<b>36,8</b>	<b>-0,4</b>	<b>4.378,4</b>
BALEARES	BALEARES	17,2	15,4	4,7	0,9	2,4	0,1	0,0	0,0	40,7
	<b>TOTAL</b>	<b>17,2</b>	<b>15,4</b>	<b>4,7</b>	<b>0,9</b>	<b>2,4</b>	<b>0,1</b>	<b>0,0</b>	<b>0,0</b>	<b>40,7</b>
CASTILLA LA MANCHA	ALBACETE	0,0	141,2	2,6	0,0	0,0	91,7	86,2	0,0	321,8
	CIUDAD REAL	51,8	64,2	0,0	0,0	0,0	0,0	0,0	0,0	116,1
	TOLEDO	10,0	0,0	0,0	0,0	0,0	0,0	0,0	0,0	10,0
	<b>TOTAL</b>	<b>61,8</b>	<b>205,4</b>	<b>2,6</b>	<b>0,0</b>	<b>0,0</b>	<b>91,7</b>	<b>86,2</b>	<b>0,0</b>	<b>447,9</b>
CASTILLA Y LEON	SALAMANCA	283,7	624,5	343,7	-52,8	0,0	0,0	0,0	0,0	1.199,1
	<b>TOTAL</b>	<b>283,7</b>	<b>624,5</b>	<b>343,7</b>	<b>-52,8</b>	<b>0,0</b>	<b>0,0</b>	<b>0,0</b>	<b>0,0</b>	<b>1.199,1</b>
CATALUÑA	BARCELONA	0,0	21,0	0,0	0,0	0,0	0,0	0,0	0,0	21,0
	LLEIDA	0,0	80,4	6,4	0,0	0,0	0,0	0,0	0,0	86,8
	TARRAGONA	53,6	298,6	131,1	414,6	94,5	15,9	0,0	0,0	1.008,3
	<b>TOTAL</b>	<b>53,6</b>	<b>400,1</b>	<b>137,5</b>	<b>414,6</b>	<b>94,5</b>	<b>15,9</b>	<b>0,0</b>	<b>0,0</b>	<b>1.116,2</b>
EXTREMADURA	BADAJOS	4.928,8	42.394,5	3.797,9	230,6	-15,7	87,7	7,7	0,0	51.431,5
	CACERES	5.933,7	25.935,8	7.283,3	-177,1	175,9	-139,3	0,0	-0,1	39.012,3
	<b>TOTAL</b>	<b>10.862,5</b>	<b>68.330,3</b>	<b>11.081,2</b>	<b>53,5</b>	<b>160,2</b>	<b>-51,6</b>	<b>7,7</b>	<b>-0,1</b>	<b>90.443,8</b>
MADRID	MADRID	3,8	10,0	0,0	4,5	0,0	6,0	1,5	6,0	31,8
	<b>TOTAL</b>	<b>3,8</b>	<b>10,0</b>	<b>0,0</b>	<b>4,5</b>	<b>0,0</b>	<b>6,0</b>	<b>1,5</b>	<b>6,0</b>	<b>31,8</b>
MURCIA	MURCIA	5,5	117,6	36,6	21,4	332,4	195,4	114,4	13,3	836,8
	<b>TOTAL</b>	<b>5,5</b>	<b>117,6</b>	<b>36,6</b>	<b>21,4</b>	<b>332,4</b>	<b>195,4</b>	<b>114,4</b>	<b>13,3</b>	<b>836,8</b>
NAVARRA	NAVARRA	0,0	0,0	0,0	0,0	0,0	0,0	0,0	0,0	0,0
	<b>TOTAL</b>	<b>0,0</b>	<b>0,0</b>	<b>0,0</b>	<b>0,0</b>	<b>0,0</b>	<b>0,0</b>	<b>0,0</b>	<b>0,0</b>	<b>0,0</b>
C. VALENCIANA	ALICANTE	0,0	0,0	23,2	29,5	18,1	12,0	0,0		82,8
	VALENCIA	23,7	41,7	0,0	18,2	21,9	0,0	0,0	0,0	105,4
	<b>TOTAL</b>	<b>23,7</b>	<b>41,7</b>	<b>23,2</b>	<b>47,7</b>	<b>39,9</b>	<b>12,0</b>	<b>0,0</b>	<b>0,0</b>	<b>188,2</b>
<b>TOTAL NACIONAL</b>		<b>100.449,3</b>	<b>335.677,5</b>	<b>43.119,5</b>	<b>2.587,7</b>	<b>1.440,2</b>	<b>1.287,8</b>	<b>675,4</b>	<b>42,3</b>	<b>485.279,8</b>

### 1.2.3. COMPARACION DE ENTRADAS DE ACEITUNA CRUDA NETA ENTRE CAMPAÑAS

Emisión de Datos 24/05/2010

MES: Abril

OTRAS

CCAA	PROVINCIA	* Nº DE ENTAMADORAS			** ACEITUNA CRUDA NETA ENTRADA		
		2009/2010	2008/2009	%	2009/2010	2008/2009	%
ANDALUCIA	ALMERIA	2	2	0	746,0	690,2	8
	CADIZ	2	2	0	41,4	38,6	7
	CORDOBA	32	34	-6	414,8	726,5	-43
	GRANADA	2	2	0	0,0	0,0	0
	HUELVA	2	2	0	0,0	119,0	-100
	JAEN	7	7	0	79,9	67,9	18
	MALAGA	30	30	0	2.802,2	2.908,1	-4
	SEVILLA	139	149	-7	5.839,5	4.698,5	24
	<b>TOTAL</b>	<b>216</b>	<b>228</b>	<b>-5</b>	<b>9.923,8</b>	<b>9.249,0</b>	<b>7</b>
ARAGON	TERUEL	24	26	-8	3.086,9	1.794,8	72
	ZARAGOZA	12	12	0	943,8	709,3	33
	<b>TOTAL</b>	<b>36</b>	<b>38</b>	<b>-5</b>	<b>4.030,7</b>	<b>2.504,0</b>	<b>61</b>
BALEARES	BALEARES	2	2	0	40,7	18,7	118
	<b>TOTAL</b>	<b>2</b>	<b>2</b>	<b>0</b>	<b>40,7</b>	<b>18,7</b>	<b>118</b>
CASTILLA LA MANCHA	ALBACETE	3	4	-25	313,6	223,4	40
	CIUDAD REAL	2	2	0	64,2	20,0	222
	TOLEDO	1	1	0	0,0	0,0	0
	<b>TOTAL</b>	<b>6</b>	<b>7</b>	<b>-14</b>	<b>377,8</b>	<b>243,3</b>	<b>55</b>
CASTILLA Y LEON	SALAMANCA	3	2	50	0,0	0,0	0
	<b>TOTAL</b>	<b>3</b>	<b>2</b>	<b>50</b>	<b>0,0</b>	<b>0,0</b>	<b>0</b>
CATALUNA	BARCELONA	1	1	0	0,0	44,2	-100
	LLEIDA	3	3	0	86,8	63,2	37
	TARRAGONA	13	12	8	1.008,0	546,5	84
	<b>TOTAL</b>	<b>17</b>	<b>16</b>	<b>6</b>	<b>1.094,8</b>	<b>653,9</b>	<b>67</b>
EXTREMADURA	BADAJOS	64	66	-3	3.003,8	2.734,0	10
	CACERES	19	23	-17	344,3	265,2	30
	<b>TOTAL</b>	<b>83</b>	<b>89</b>	<b>-7</b>	<b>3.348,1</b>	<b>2.999,2</b>	<b>12</b>
MADRID	MADRID	4	9	-56	0,0	0,0	0
	<b>TOTAL</b>	<b>4</b>	<b>9</b>	<b>-56</b>	<b>0,0</b>	<b>0,0</b>	<b>0</b>
MURCIA	MURCIA	14	14	0	645,0	663,6	-3
	<b>TOTAL</b>	<b>14</b>	<b>14</b>	<b>0</b>	<b>645,0</b>	<b>663,6</b>	<b>-3</b>
NAVARRA	NAVARRA	1	1	0	0,0	0,0	0
	<b>TOTAL</b>	<b>1</b>	<b>1</b>	<b>0</b>	<b>0,0</b>	<b>0,0</b>	<b>0</b>
C. VALENCIANA	ALICANTE	2	2	0	78,8	93,4	-16
	VALENCIA	2	3	-33	58,6	70,0	-16
	<b>TOTAL</b>	<b>4</b>	<b>5</b>	<b>-20</b>	<b>137,4</b>	<b>163,4</b>	<b>-16</b>
<b>TOTAL NACIONAL</b>		<b>386</b>	<b>411</b>	<b>-6</b>	<b>19.598,4</b>	<b>16.495,2</b>	<b>19</b>

\* Número de Entamadoras que han declarado al menos una vez en la campaña.

\*\* Aceituna Cruda Neta = Aceituna Cruda Entrada - Aceituna Cruda Salida